



Las Salas de lo Contencioso de los Tribunales Superiores de Justicia a la luz de la Estadística Judicial

Utilizando los datos facilitados por la Estadística Judicial se puede intentar hacer una descripción de la situación de las Salas de lo Contencioso de Los Tribunales Superiores de Justicia en los últimos años. Para ello se presenta una amplia batería de indicadores a nivel estatal. En primer lugar se presentan los datos de los asuntos en única instancia, tanto desde el punto de vista de las materias, como de la procedencia del acto o resolución impugnada y el tipo de procedimiento. A continuación se presentan las resoluciones, sentencias y autos resolviendo piezas de medidas cautelares e incidentes del artículo 110 de la LCA, una estimación de las duraciones medias de los asuntos terminados cada año, las tasas de resolución, pendencia y congestión, tanto globales como de los asuntos en única instancia y recursos de apelación. Finalmente se muestran los recursos de casación elevados y el resultado de los devueltos. En un amplio anexo se presentan indicadores de cada una de las Salas. La calidad de los indicadores calculados depende de la de los datos facilitados por los secretarios judiciales en los boletines estadísticos trimestrales.

Asuntos en única instancia

Ingresados

	2005	2006	2007	2008	2009	2010	2011	2012	2013	2014
Total	55.664	53.526	57.316	70.470	51.694	56.747	56.529	40.010	33.010	30.806
Urbanismo	2.710	2.794	2.713	2.427	2.103	2.255	1.885	1.095	933	820
Expropiación forzosa	6.640	7.086	9.539	12.851	6.852	5.421	5.236	3.633	2.645	2.972
Contratos Administrativos	113	96	71	238	814	784	1.048	1.066	1.153	1.195
Administración Tributaria	14.474	17.711	16.563	15.296	14.671	15.831	16.200	14.758	11.748	9.020
Medio Ambiente	0	0	0	0	332	316	252	167	108	106
Función Pública	13.753	11.866	14.000	24.593	13.270	18.495	17.470	6.517	5.407	5.154
Administración Local y S. Social	0	0	0	0	560	630	736	867	904	968
Extranjería	1.588	950	1.027	832	1.351	1.026	997	1.130	937	1.218
Actividad Administrativa y sancionadora	2.468	2.143	2.100	2.340	2.354	2.056	2.093	1.581	1.197	990
Electoral	2	2	75	1	3	2	62	14	10	3
Dominio Público y propiedades especiales	0	0	0	0	818	850	908	765	569	526
Responsabilidad Patrimonial	0	0	0	0	2.080	1.783	1.915	1.714	1.407	1.286
Otras materias	13.916	10.878	11.228	11.892	6.486	7.298	7.727	6.703	5.992	6.548

Reabiertos

	2005	2006	2007	2008	2009	2010	2011	2012	2013	2014
Total	1.411	879	1.301	1.485	984	1.444	1.151	1.698	1.260	1.458
Urbanismo	110	57	43	37	96	76	65	71	35	55
Expropiación forzosa	59	67	388	169	191	492	220	454	276	256
Contratos Administrativos	0	0	1	0	5	30	34	32	6	9
Administración Tributaria	138	198	62	60	171	274	119	340	271	315
Medio Ambiente	0	0	0	0	13	11	4	5	5	3
Función Pública	591	186	499	570	177	270	468	381	173	229
Administración Local y S. Social	0	0	0	0	2	7	3	7	35	6
Extranjería	119	35	68	64	10	9	4	14	13	118
Actividad Administrativa y sancionadora	17	14	22	359	45	33	5	116	81	36
Electoral	0	0	0	0	0	0	0	0	0	2
Dominio Público y propiedades especiales	0	0	0	0	2	16	25	25	2	2
Responsabilidad Patrimonial	0	0	0	0	52	51	15	42	55	54
Otras materias	377	322	218	226	220	175	189	211	308	373

Acumulados

	2005	2006	2007	2008	2009	2010	2011	2012	2013	2014
Total	3.080	2.184	2.368	2.338	1.857	2.672	2.864	1.277	1.397	686
Urbanismo	60	17	51	38	30	38	54	19	39	20
Expropiación forzosa	669	1.282	951	927	1.191	1.762	1.196	687	522	339
Contratos Administrativos	0	1	0	0	4	16	4	4	57	8
Administración Tributaria	783	372	132	534	229	234	611	346	385	147
Medio Ambiente	0	0	0	0	3	3	18	5	3	1
Función Publica	1.145	238	219	647	166	422	856	72	202	51
Administración Local y S. Social	0	0	0	0	27	2	5	12	5	6
Extranjería	11	4	407	20	57	34	6	11	2	5
Actividad Administrativa y sancionadora	254	53	13	17	19	7	16	6	12	14
Electoral	0	0	0	0	0	0	5	0	0	0
Dominio Público y propiedades especiales	0	0	0	0	8	11	12	14	60	8
Responsabilidad Patrimonial	0	0	0	0	15	6	2	6	35	2
Otras materias	158	217	595	155	108	137	79	95	75	85

Resueltos

	2005	2006	2007	2008	2009	2010	2011	2012	2013	2014
Total	73.186	63.412	63.365	64.291	65.869	60.208	61.442	58.175	53.764	48.571
Urbanismo	4.695	3.734	3.605	3.202	2.783	2.301	2.135	2.013	1.848	1.602
Expropiación forzosa	3.724	4.296	5.167	6.364	7.786	8.853	8.339	7.543	5.945	6.134
Contratos Administrativos	44	87	79	212	507	722	721	1.128	1.055	1.203
Administración Tributaria	18.433	14.979	16.392	18.421	14.686	14.770	13.830	15.035	17.068	17.283
Medio Ambiente	0	0	0	0	178	158	135	236	218	160
Función Publica	12.051	11.784	13.366	17.322	22.201	17.643	20.794	17.316	12.207	7.537
Administración Local y S. Social	0	0	0	0	390	451	470	661	815	895
Extranjería	9.558	7.140	5.419	1.945	1.706	2.110	1.518	1.156	1.156	1.023
Actividad Administrativa y sancionadora	5.378	4.440	3.272	2.494	2.941	2.326	2.603	2.147	1.815	1.692
Electoral	2	5	76	1	2	2	58	14	10	5
Dominio Público y propiedades especiales	0	0	0	0	524	640	894	833	897	892
Responsabilidad Patrimonial	0	0	0	0	1.807	1.715	1.916	1.836	1.837	1.739
Otras materias	19.301	16.947	15.989	14.330	10.358	8.517	8.029	8.257	8.893	8.406

En trámite al final del año

	2005	2006	2007	2008	2009	2010	2011	2012	2013	2014
Total	159.397	146.872	136.174	139.954	124.901	120.106	113.621	95.182	76.182	58.857
Urbanismo	8.477	7.449	6.378	5.598	4.662	4.972	4.685	3.516	2.796	2.240
Expropiación forzosa	19.876	21.372	24.740	30.453	28.387	23.672	19.586	15.359	11.768	8.377
Contratos Administrativos	148	156	119	141	1.080	1.147	1.487	1.378	1.452	1.451
Administración Tributaria	33.227	36.435	36.999	33.097	33.035	34.203	35.802	35.158	30.057	21.870
Medio Ambiente	0	0	0	0	547	726	837	760	674	670
Función Pública	32.923	32.787	33.278	39.440	30.224	30.901	27.235	16.767	10.533	8.181
Administración Local y S. Social	0	0	0	0	610	792	1.058	1.273	1.455	1.492
Extranjería	15.667	8.505	3.715	2.622	2.213	1.103	577	529	323	629
Actividad Administrativa y sancionadora	11.058	8.118	5.481	5.569	4.727	4.407	4.101	3.569	3.054	2.347
Electoral	4	1	0	0	1	1	0	0	0	1
Dominio Público y propiedades especiales	0	0	0	0	1.414	1.628	1.657	1.615	1.328	976
Responsabilidad Patrimonial	0	0	0	0	2.221	2.318	2.723	2.650	2.610	2.207
Otras materias	38.017	32.049	25.464	23.034	15.780	14.236	13.873	12.608	10.132	8.416

Asuntos ingresados en única instancia por procedencia de la acción impugnada y tipo de procedimiento (Se dispone de datos sólo desde 2009)

Por procedencia del acto o resolución impugnada	2009	2010	2011	2012	2013	2014
Administración General del Estado	27.593	32.669	32.634	22.997	17.307	17.570
Entidades Locales (Art. 10)	3.864	5.156	4.272	3.006	2.458	2.153
Comunidades Autónomas (Art.10)	14.765	14.553	17.650	14.147	12.658	10.483
Restantes	5.993	4.890	2.371	1.017	1.179	971
Por tipo de proceso	2009	2010	2011	2012	2013	2014
Procedimiento Ordinario	51.723	56.638	56.383	40.417	32.824	30.214
Procedimiento Abreviado	19	49	34	43	84	446
Derechos fundamentales	377	505	285	368	302	215
Otros	96	76	225	339	392	302

Recursos

Ingresados

	2005	2006	2007	2008	2009	2010	2011	2012	2013	2014
Recursos apelación contra sentencias	13.910	17.348	19.575	21.456	24.729	20.849	20.205	18.224	14.731	14.832
Recursos apelación contra autos	9.362	8.020	12.198	19.564	20.583	9.603	8.370	6.879	5.409	5.174
Recursos de Queja	763	407	529	565	346	349	328	349	258	269
Recursos extraordinarios de revisión	8	19	8	6	17	17	13	21	26	23
Recursos casación por interés de ley	33	27	88	18	26	27	30	32	26	26
Recursos casación por Unificación doctrina	10	12	134	9	11	16	17	11	19	26

Reabiertos

	2005	2006	2007	2008	2009	2010	2011	2012	2013	2014
Recursos apelación contra sentencias	31	17	78	100	81	38	174	69	60	56
Recursos apelación contra autos	10	7	22	32	43	13	39	20	13	25
Recursos de Queja	0	6	0	1	3	0	7	11	18	0
Recursos extraordinarios de revisión	0	0	1	1	0	0	0	0	0	0
Recursos casación por interés de ley	0	0	0	0	0	0	0	0	0	1
Recursos casación por Unificación doctrina	0	0	0	0	0	0	0	0	0	0

Acumulados

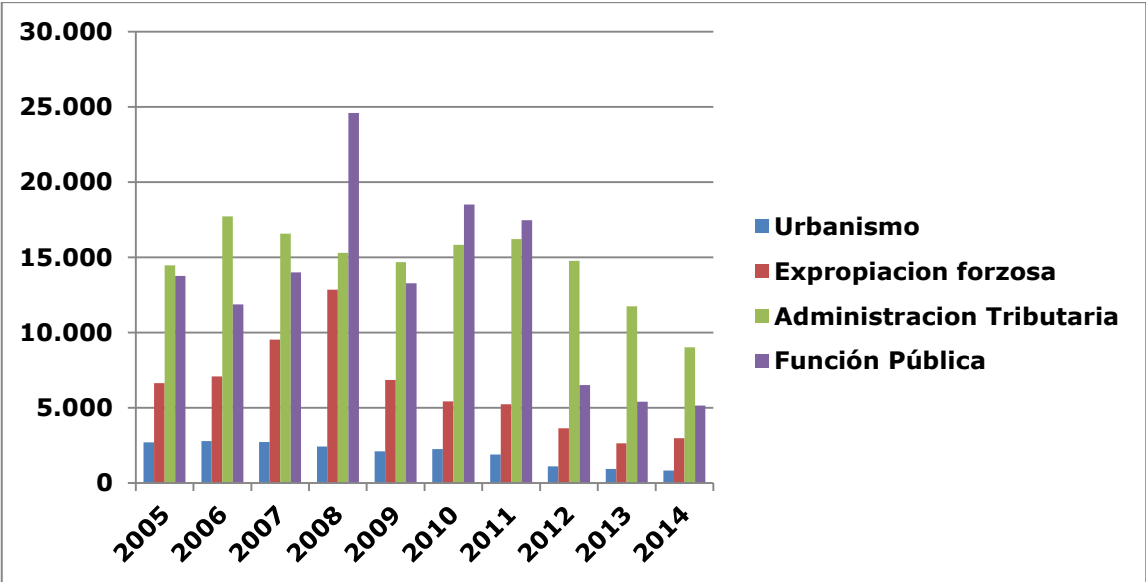
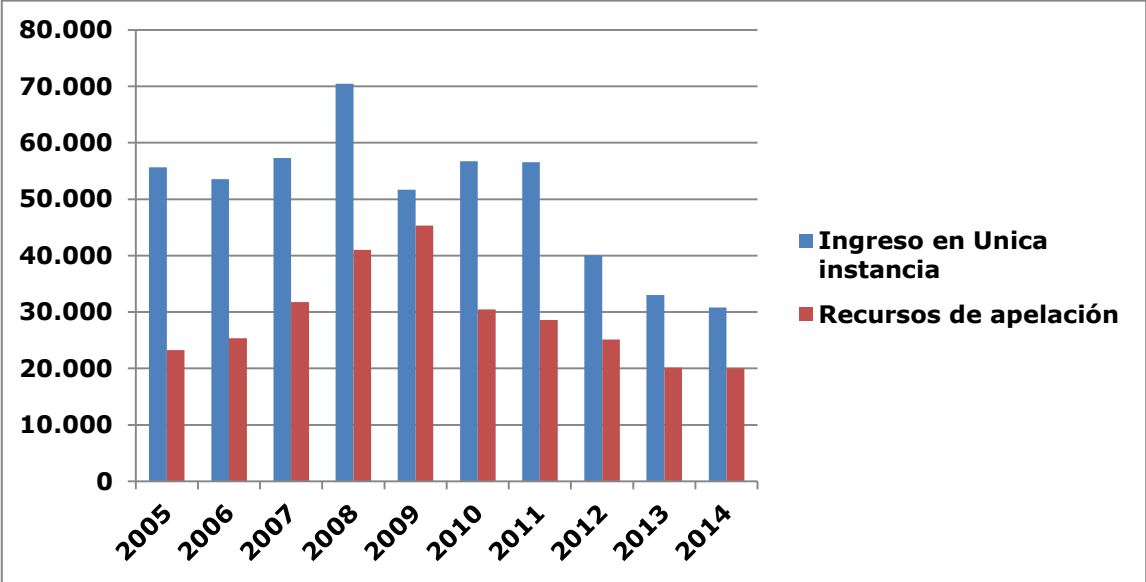
	2005	2006	2007	2008	2009	2010	2011	2012	2013	2014
Recursos apelación contra sentencias	4	22	38	14	17	4	3	2	2	6
Recursos apelación contra autos	1	11	11	12	1	2	5	1	2	5
Recursos de Queja	0	0	1	0	1	1	0	1	0	0
Recursos extraordinarios de revisión	0	0	0	0	0	0	0	0	0	0
Recursos casación por interés de ley	0	0	0	0	0	0	0	0	0	0
Recursos casación por Unificación doctrina	0	0	0	0	0	0	0	0	0	0

Resueltos

	2005	2006	2007	2008	2009	2010	2011	2012	2013	2014
Recursos apelación contra sentencias	11.322	13.049	16.882	17.790	18.889	22.274	21.301	20.286	18.957	17.185
Recursos apelación contra autos	6.571	8.416	9.121	15.599	18.662	14.238	10.122	7.932	6.320	4.876
Recursos de Queja	527	576	537	531	430	304	399	344	287	267
Recursos extraordinarios de revisión	14	19	6	9	15	12	16	15	18	23
Recursos casación por interés de ley	29	24	44	19	27	27	22	22	22	29
Recursos casación por Unificación doctrina	30	226	137	52	8	6	17	9	11	27

En trámite al final del año

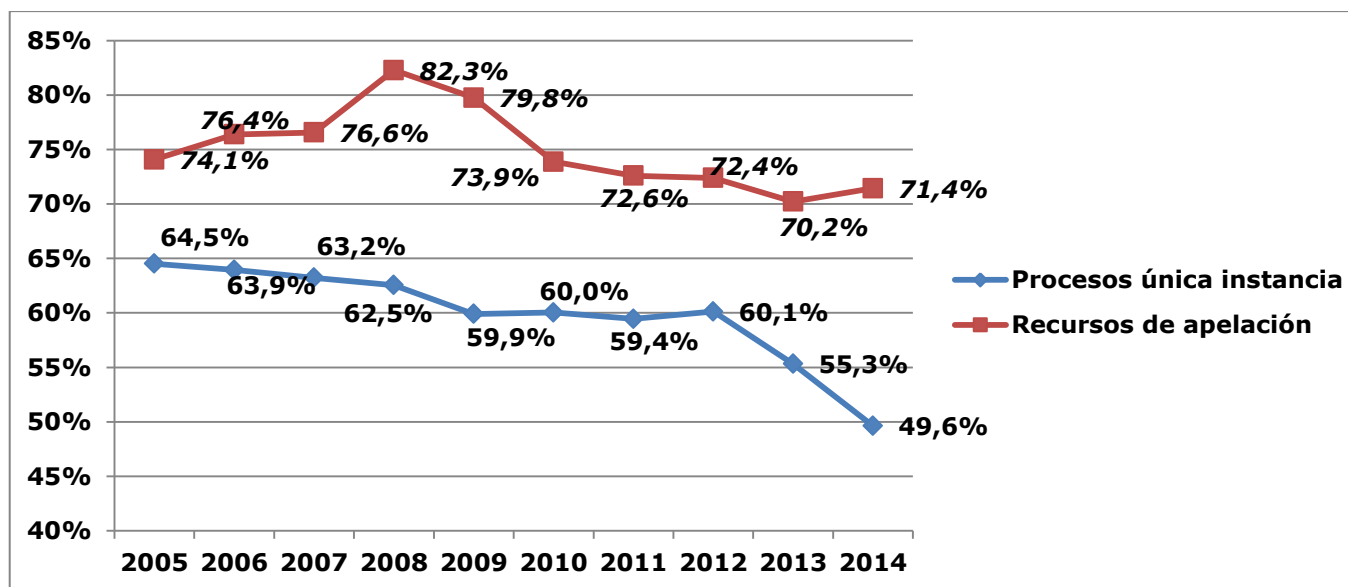
	2005	2006	2007	2008	2009	2010	2011	2012	2013	2014
Recursos apelación contra sentencias	12.132	16.448	18.841	22.712	28.441	26.778	25.620	23.152	18.707	16.464
Recursos apelación contra autos	5.775	5.183	7.975	11.595	13.566	8.982	6.606	5.122	3.949	4.383
Recursos de Queja	366	205	195	203	84	127	60	74	63	66
Recursos extraordinarios de revisión	5	5	7	5	7	13	12	12	19	18
Recursos casación por interés de ley	22	25	64	19	18	10	17	24	20	18
Recursos casación por Unificación doctrina	223	9	5	4	7	17	18	13	21	19



Sentencias

	2004	2005	2006	2007	2008	2009	2010	2011	2012	2013	2014
Procesos en única instancia	54.908	47.113	43.903	41.738	42.408	42.064	41.898	38.643	38.736	38.772	36.298
Estimatorias	18.482	16.719	15.832	15.348	15.884	16.867	16.742	15.671	15.446	17.323	18.281
Desestimatorias	36.426	30.394	28.071	26.390	26.524	25.197	25.156	22.972	23.290	21.449	18.017
Porcentaje estimatorias	66,3%	64,5%	63,9%	63,2%	62,5%	59,9%	60,0%	59,4%	60,1%	55,3%	49,6%
Recursos en apelación	10.664	16.771	20.401	24.473	31.139	34.024	29.373	26.966	24.005	22.119	19.912
Estimatorias	2.940	4.347	4.816	5.737	5.516	6.889	7.672	7.388	6.628	6.588	5.688
Desestimatorias	7.724	12.424	15.585	18.736	25.623	27.135	21.701	19.578	17.377	15.531	14.224
Porcentaje estimatorias	72,4%	74,1%	76,4%	76,6%	82,3%	79,8%	73,9%	72,6%	72,4%	70,2%	71,4%

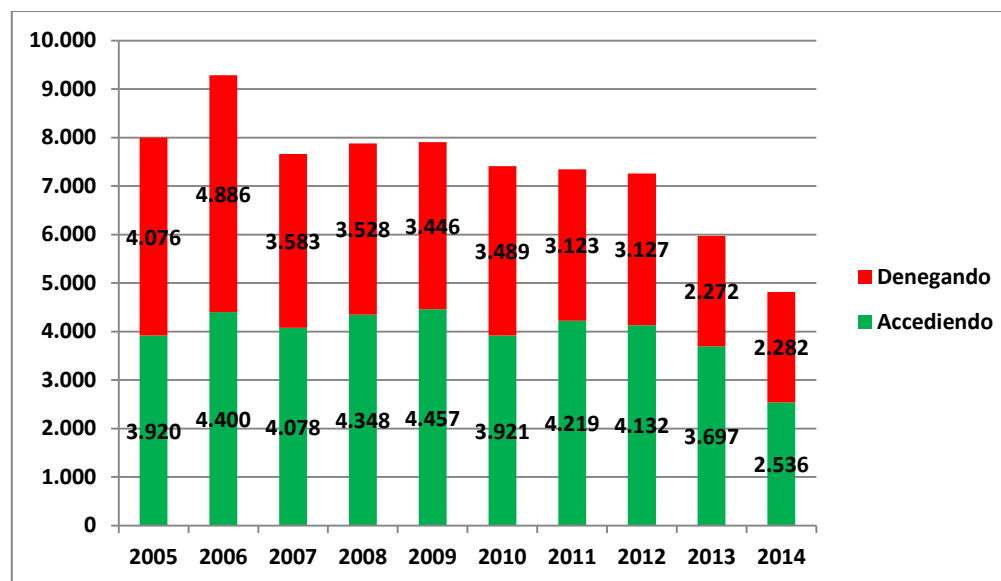
Evolución del porcentaje de confirmatorias



Autos en piezas de medidas cautelares

	2004	2005	2006	2007	2008	2009	2010	2011	2012	2013	2014
Total	11.434	7.996	9.286	7.661	7.876	7.903	7.410	7.342	7.259	5.969	4.818
Accediendo	5.249	3.920	4.400	4.078	4.348	4.457	3.921	4.219	4.132	3.697	2.536
Denegando	6.185	4.076	4.886	3.583	3.528	3.446	3.489	3.123	3.127	2.272	2.282
Porcentaje accediendo	54,1%	51,0%	52,6%	46,8%	44,8%	43,6%	47,1%	42,5%	43,1%	38,1%	47,4%

Autos en piezas de medidas cautelares



Autos resolviendo incidentes del art. 110

2004	2005	2006	2007	2008	2009	2010	2011	2012	2013	2014
2.490	2.211	2.821	3.467	3.820	3.372	2.620	10.372	2.495	651	805

Duraciones

Se ofrecen estimaciones de las duraciones medias de los asuntos terminados en cada periodo. Estas estimaciones se han obtenido por medio de un modelo matemático que hace uso de los números de asuntos ingresados, resueltos y en trámite al comienzo de cada periodo. La duración se expresa en meses.

	2010	2011	2012	2013	2014
Urbanismo	24,6	26,9	27,3	27,1	28,5
Expropiación forzosa	38,1	39,5	43,2	42,8	41,2
Contratos Administrativos	18,4	17,8	16,6	15,3	15,3
Administración Tributaria	26,9	27,4	27,5	27,1	25,9
Medio Ambiente			35,5	39,1	44,9
Función Pública	22,0	20,4	18,9	20,5	20,3
Administración Local y S. Social		16,6	18,1	18,3	19,1
Extranjería	17,5	10,1	6,2	5,1	4,5
Actividad Administrativa y sancionadora	23,3	23,1	23,4	23,6	24,7
Electoral	5,5	0,2	3,0	3,0	3,0
Dominio Público y propiedades especiales		22,8	22,5	23,1	23,7
Responsabilidad Patrimonial		14,9	17,3	17,7	20,0
Otras materias	22,9	23,3	21,2	19,9	17,3

	2012	2013	2014
Administración General del Estado	22,8	22,5	23,0
Entidades Locales (Art. 10)	24,0	22,9	21,6
Comunidades Autónomas (Art.10)	26,7	24,0	23,2
Restantes	27,3	35,6	31,9
Procedimiento Ordinario	24,4	24,0	23,6
Procedimiento Abreviado	11,6	9,0	6,0
Derechos fundamentales	7,1	7,0	6,2

	2010	2011	2012	2013	2014
Recursos de apelación contra sentencias	14,4	15,2	15,1	14,9	14,1
Recursos de apelación contra autos	9,7	10,9	9,7	9,4	9,3
Recursos de queja	3,7	3,4	2,3	2,9	2,8
Recursos extraordinarios de revisión	6,7	9,5	10,3	7,8	9,4
Recursos de casación por unificación de doctrina	8,1	5,7	8,4	10,9	8,6
Recursos de casación por interés de ley	10,4	12,4	15,5	14,1	10,9
Cuestiones de competencia	2,1	2,5	1,6	2,2	4,3

Recursos de casación elevados

	2004	2005	2006	2007	2008	2009	2010	2011	2012	2013	2014
Unificación de doctrina	626	355	242	346	337	373	345	251	238	269	366
Interés de ley	16	51	30	141	116	141	12	26	14	7	31
Restantes	5.426	3.854	3.396	3.627	3.456	4.264	4.664	3.720	2.620	2.177	2.322
Total	6.068	4.260	3.668	4.114	3.909	4.778	5.021	3.997	2.872	2.453	2.719

Resultado de los recursos de casación devueltos

		2004	2005	2006	2007	2008	2009	2010	2011	2012	2013	2014
Unificación de doctrina	Confirmando Totalmente	78,0%	81,1%	86,6%	79,5%	93,8%	89,8%	90,0%	82,8%	87,7%	84,8%	84,9%
	Revocando Totalmente	19,8%	16,3%	11,5%	14,0%	5,2%	3,4%	7,0%	13,8%	8,4%	9,9%	12,7%
	Revocando Parcialmente	1,8%	1,5%	0,9%	0,7%	0,0%	4,0%	1,8%	3,0%	2,4%	3,9%	1,2%
	Anulando	0,4%	1,0%	0,9%	5,8%	1,0%	2,8%	1,2%	0,4%	1,5%	1,5%	1,2%
Interés de ley	Confirmando Totalmente	66,7%	85,7%	86,2%	93,3%	88,0%	80,2%	61,9%	69,6%	60,4%	73,1%	81,3%
	Revocando Totalmente	13,3%	10,0%	10,3%	3,4%	8,3%	14,1%	14,3%	4,4%	18,8%	19,2%	9,4%
	Revocando Parcialmente	13,3%	1,4%	3,5%	2,8%	1,9%	4,1%	4,8%	21,7%	18,8%	7,7%	9,4%
	Anulando	6,7%	2,9%	0,0%	0,6%	1,9%	1,7%	19,1%	4,4%	2,1%	0,0%	0,0%
Restantes	Confirmando Totalmente	87,9%	92,0%	90,0%	82,7%	75,8%	84,8%	84,6%	83,4%	78,6%	74,2%	79,0%
	Revocando Totalmente	8,7%	6,1%	8,3%	14,6%	19,7%	10,8%	10,1%	8,7%	14,6%	16,8%	13,1%
	Revocando Parcialmente	2,3%	1,4%	0,8%	1,4%	2,5%	1,8%	3,3%	5,3%	4,3%	5,1%	4,4%
	Anulando	1,1%	0,6%	0,8%	1,2%	2,0%	2,6%	2,0%	2,6%	2,5%	4,0%	3,5%
Total	Confirmando Totalmente	87,2%	91,4%	89,9%	82,9%	76,9%	84,9%	84,9%	83,3%	79,5%	75,1%	79,7%
	Revocando Totalmente	9,4%	6,6%	8,5%	14,2%	18,8%	10,6%	9,8%	9,0%	13,9%	16,2%	13,0%
	Revocando Parcialmente	2,3%	1,4%	0,9%	1,5%	2,4%	1,9%	3,2%	5,2%	4,3%	5,0%	4,1%
	Anulando	1,1%	0,7%	0,8%	1,5%	2,0%	2,6%	2,1%	2,4%	2,4%	3,7%	3,2%

Tasas

Tasa de resolución (TR). Cociente entre los asuntos resueltos y los ingresados en un determinado periodo.

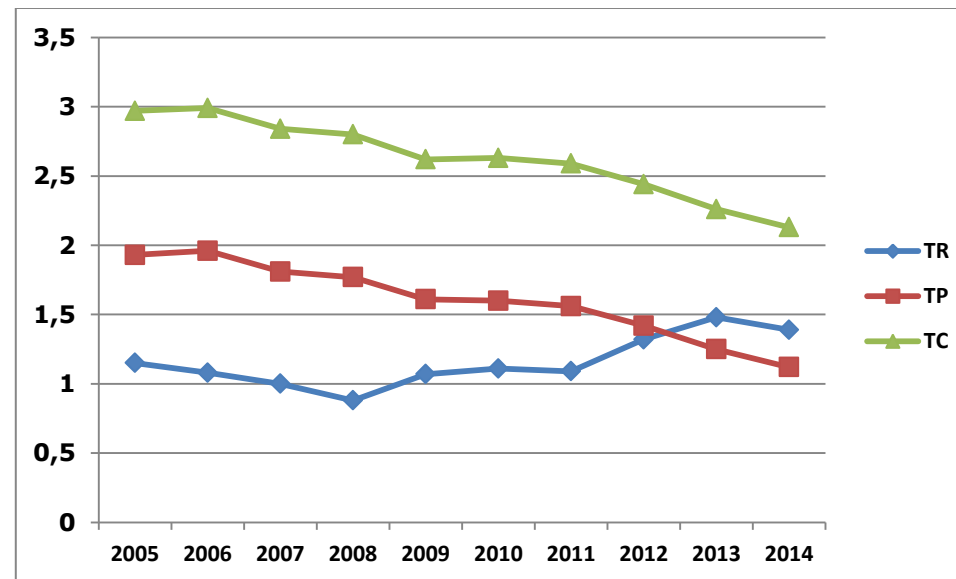
Pone en relación el volumen de ingreso con la capacidad resolutive.

Tasa de pendencia (TP). Cociente entre los asuntos pendientes al final del periodo y los resueltos en ese periodo.

Tasa de congestión (TC). Cociente donde el numerador está formado por la suma de los asuntos pendientes al inicio del periodo y los registrados en ese periodo y donde el denominador son los asuntos resueltos en dicho periodo.

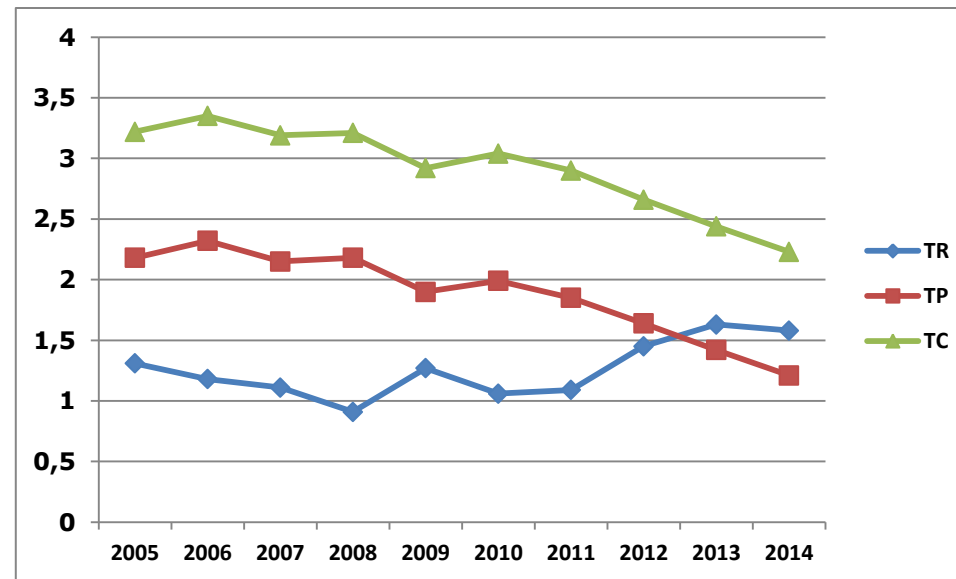
Globales de las Salas

	2004	2005	2006	2007	2008	2009	2010	2011	2012	2013	2014
TR	1,26	1,15	1,08	1	0,88	1,07	1,11	1,09	1,32	1,48	1,39
TP	1,87	1,93	1,96	1,81	1,77	1,61	1,6	1,56	1,42	1,25	1,12
TC	2,91	2,97	2,99	2,84	2,8	2,62	2,63	2,59	2,44	2,26	2,13



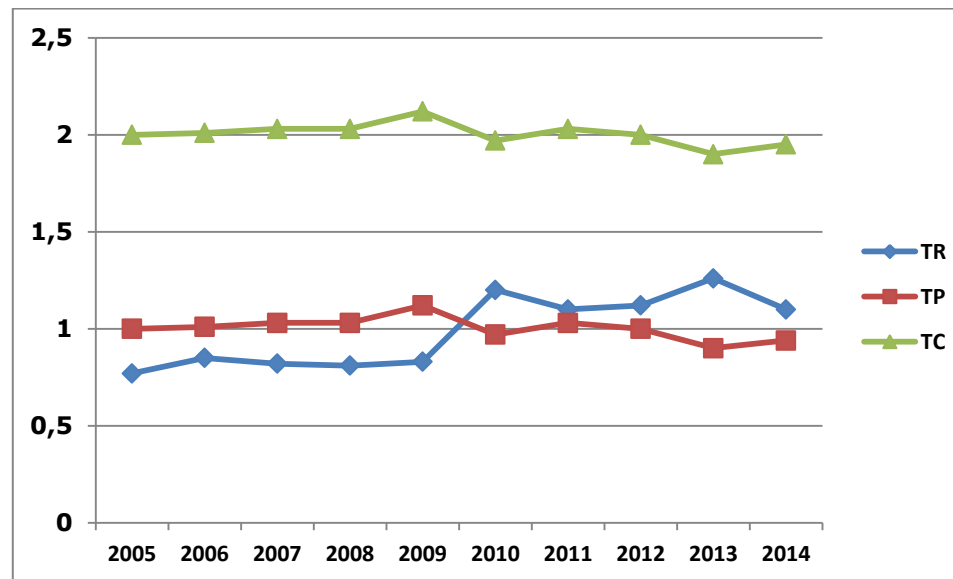
De los Procedimientos en única instancia

	2004	2005	2006	2007	2008	2009	2010	2011	2012	2013	2014
TR	1,38	1,31	1,18	1,11	0,91	1,27	1,06	1,09	1,45	1,63	1,58
TP	2,02	2,18	2,32	2,15	2,18	1,9	1,99	1,85	1,64	1,42	1,21
TC	3,05	3,22	3,35	3,19	3,21	2,92	3,04	2,9	2,66	2,44	2,23



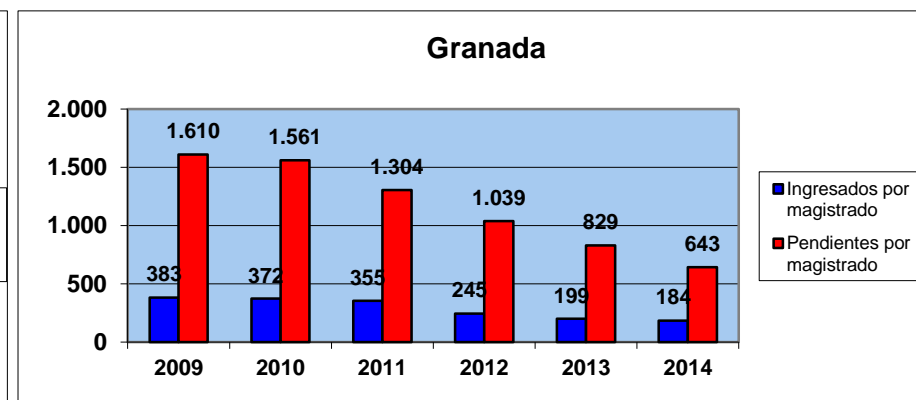
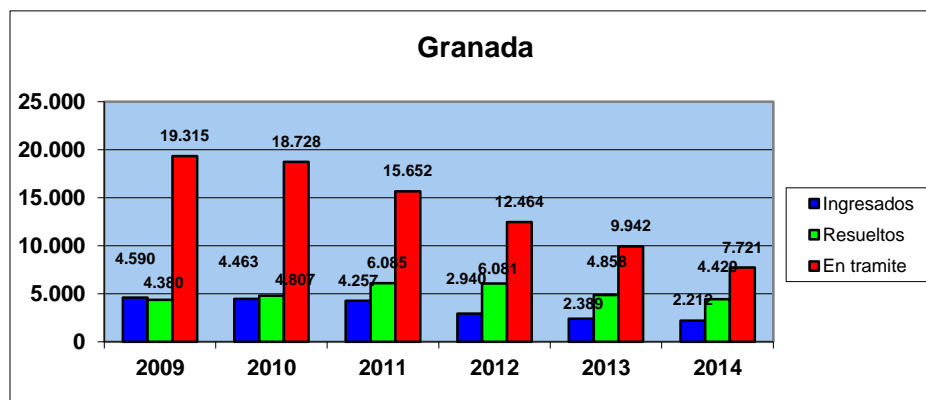
De los recursos de apelación

	2004	2005	2006	2007	2008	2009	2010	2011	2012	2013	2014
TR	1,26	1,15	1,08	1	0,88	1,07	1,11	1,09	1,32	1,48	1,39
TP	1,87	1,93	1,96	1,81	1,77	1,61	1,6	1,56	1,42	1,25	1,12
TC	2,91	2,97	2,99	2,84	2,8	2,62	2,63	2,59	2,44	2,26	2,13

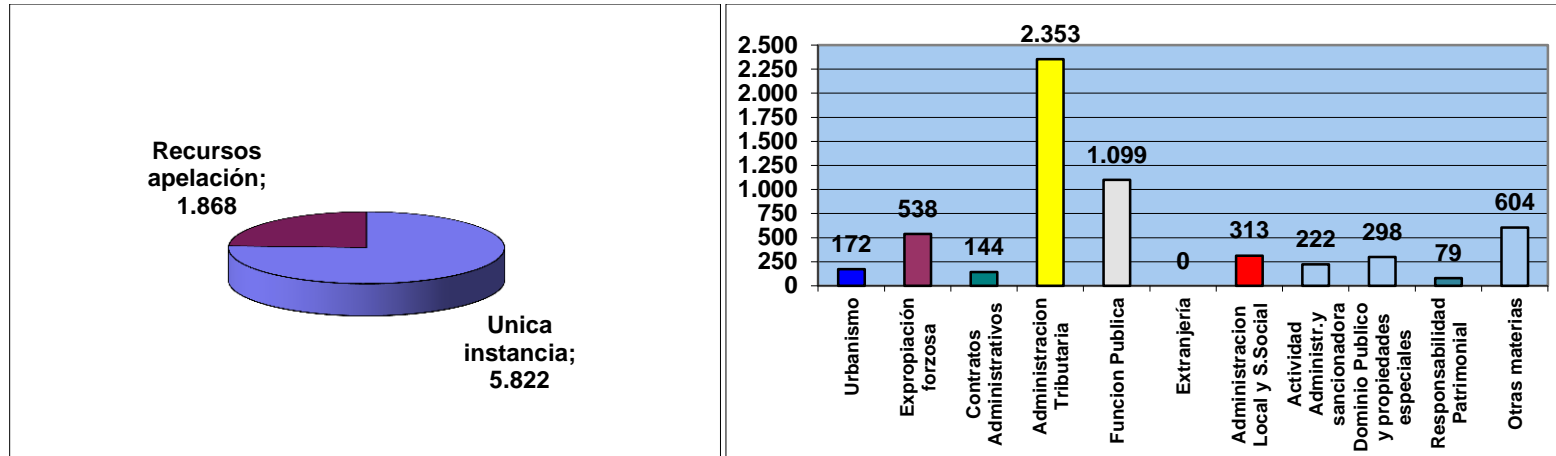


Tribunal Superior de Justicia de Andalucía. Sala de Granada

	Magistrados	Ingresados	Resueltos	Pendientes al finalizar	TC	TR	TP	Sentencias	Porcentaje de resuelto por sentencia	resuelto por refuerzos	% resuelto por refuerzos	Asuntos ingresados por magistrado	Asunto resueltos por magistrado
2009	12	4.590	4.380	19.315	5,43	0,95	4,41	3.490	79,7%	75	1,7%	383	365
2010	12	4.463	4.807	18.728	4,95	1,08	3,90	3.922	81,6%	32	0,7%	372	401
2011	12	4.257	6.085	15.652	3,59	1,43	2,57	4.271	70,2%	12	0,2%	355	507
2012	12	2.940	6.081	12.464	3,06	2,07	2,05	4.058	66,7%	0	0,0%	245	507
2013	12	2.389	4.858	9.942	3,06	2,03	2,05	3.807	78,4%	0	0,0%	199	405
2014	12	2.212	4.420	7.721	2,75	2,00	1,75	3.585	81,1%	0	0,0%	184	368

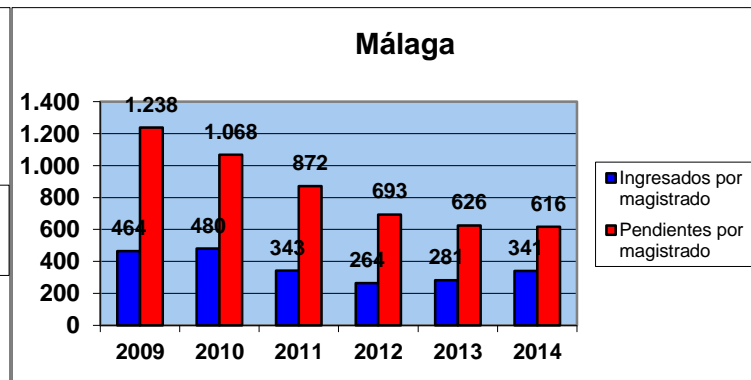
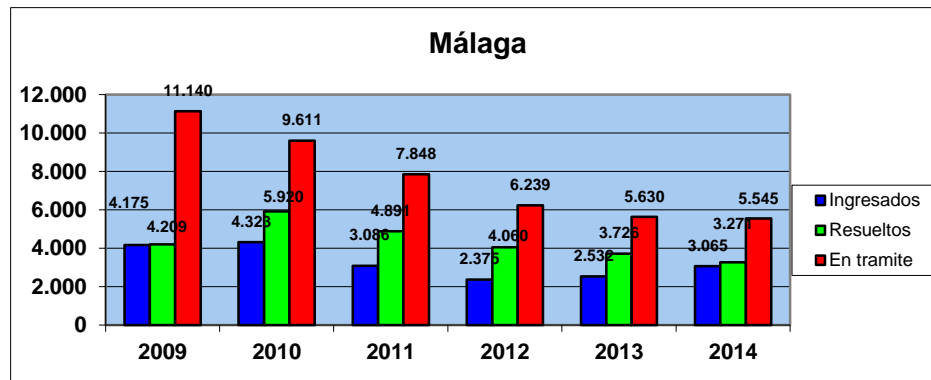


Asuntos en trámite al final de 2014

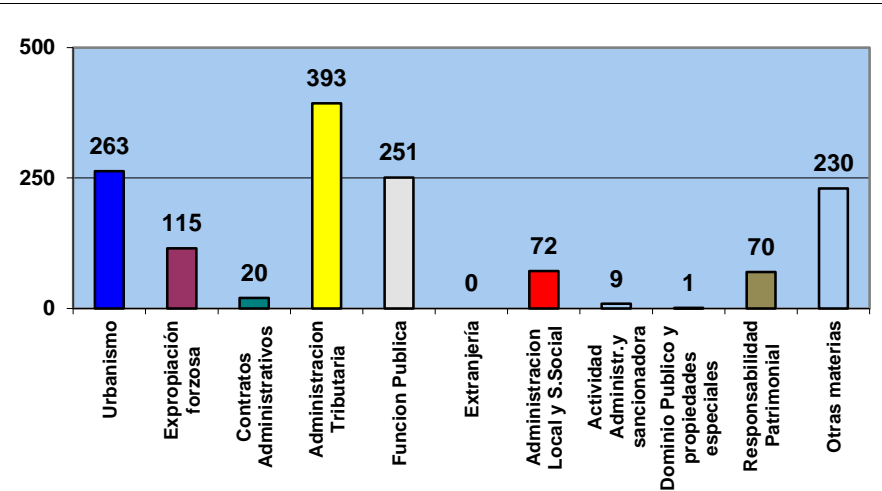
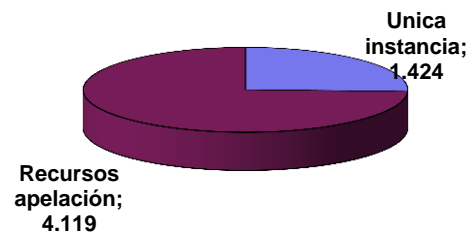


Tribunal Superior de Justicia de Andalucía. Sala de Málaga

	Magistrados	Ingresados	Resueltos	Pendientes al finalizar	TC	TR	TP	Sentencias	Porcentaje de resuelto por sentencia	resuelto por refuerzos	% resuelto por refuerzos	Asuntos ingresados por magistrado	Asunto resueltos por magistrado
2009	9	4.175	4.209	11.140	3,65	1,01	2,65	3.113	74,0%	0	0,0%	464	468
2010	9	4.323	5.920	9.611	2,62	1,37	1,62	5.235	88,4%	120	2,0%	480	658
2011	9	3.086	4.891	7.848	2,61	1,58	1,60	4.178	85,4%	260	5,3%	343	543
2012	9	2.375	4.060	6.239	2,54	1,71	1,54	3.335	82,1%	360	8,9%	264	451
2013	9	2.532	3.726	5.630	2,51	1,47	1,51	3.194	85,7%	361	10,8%	281	414
2014	9	3.065	3.271	5.545	2,67	1,07	1,70	2.655	81,2%	257	0,0%	341	363

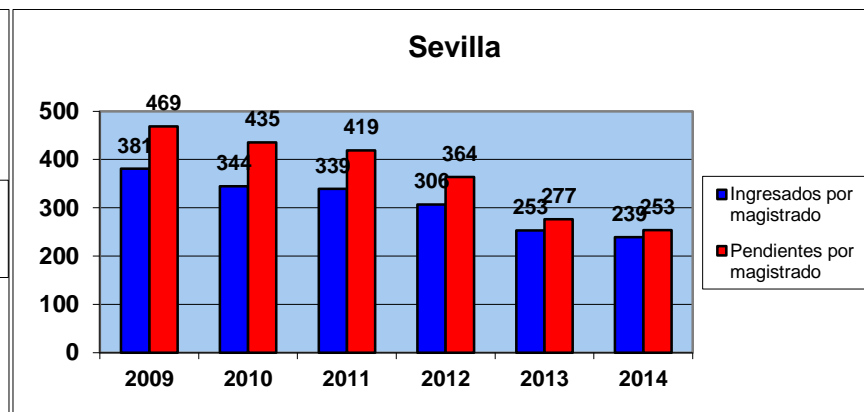
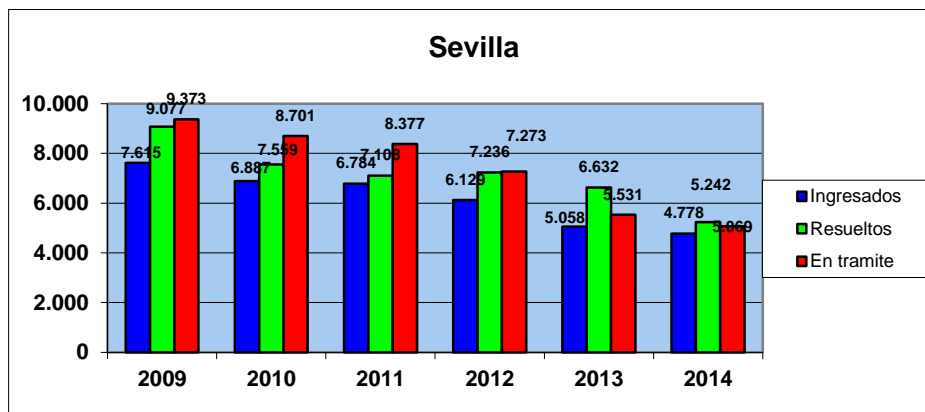


Pendientes en 2014



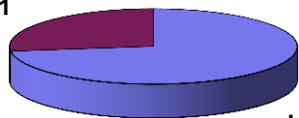
Tribunal Superior de Justicia de Andalucía. Sala de Sevilla

	Magistrados	Ingresados	Resueltos	Pendientes al finalizar	TC	TR	TP	Sentencias	Porcentaje de resuelto por sentencia	resuelto por refuerzos	% resuelto por refuerzos	Asuntos ingresados por magistrado	Asunto resueltos por magistrado
2009	20	7.615	9.077	9.373	2,03	1,19	1,03	7.457	82,2%	0	0,0%	381	454
2010	20	6.887	7.559	8.701	2,15	1,10	1,15	6.210	82,2%	0	0,0%	344	378
2011	20	6.784	7.108	8.377	2,18	1,05	1,18	5.550	78,1%	0	0,0%	339	355
2012	20	6.129	7.236	7.273	2,00	1,18	1,01	5.821	80,4%	30	0,5%	306	362
2013	20	5.058	6.632	5.531	1,83	1,31	0,83	5.487	82,7%	42	0,6%	253	332
2014	20	4.778	5.242	5.069	1,97	1,10	0,97	4.351	83,0%	0	0,0%	239	262

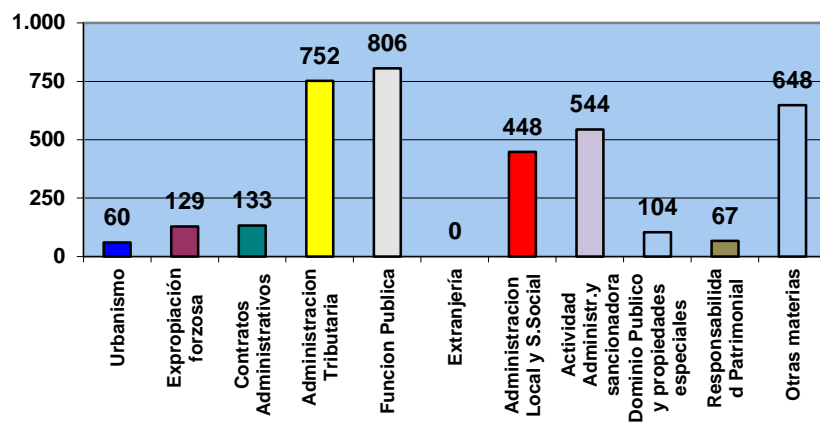


Pendientes en 2014

Recursos
apelación;
1.371

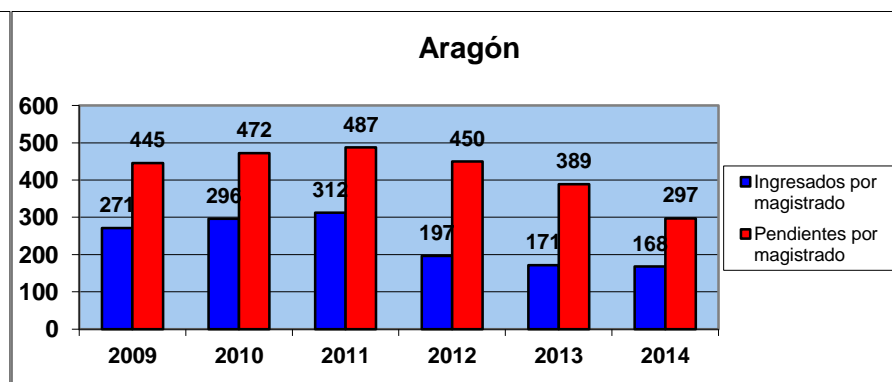
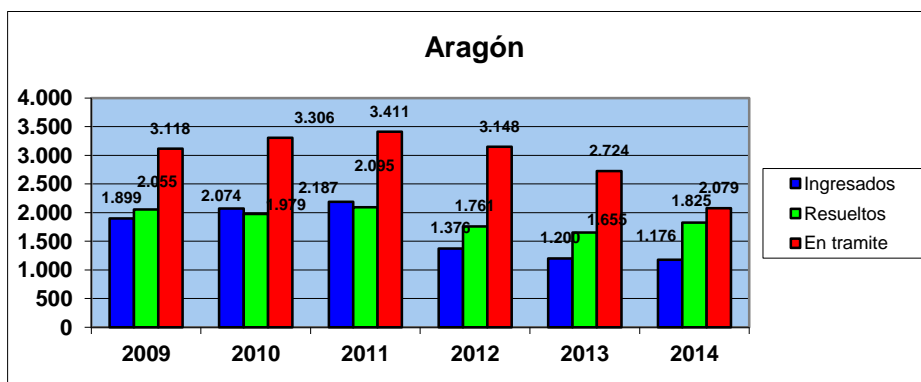


Unica
instancia;
3.691

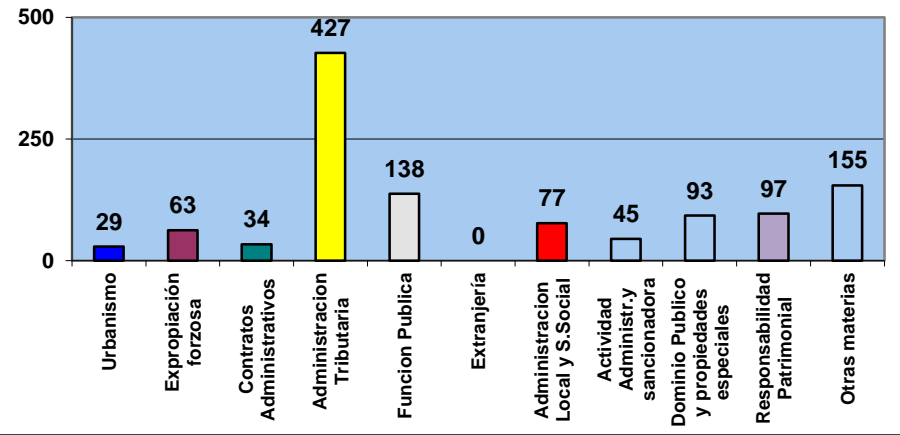
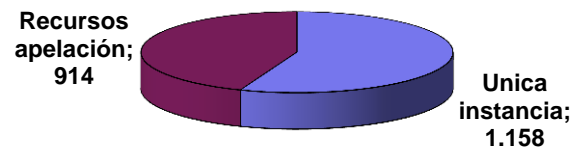


Tribunal Superior de Justicia de Aragón

	Magistrados	Ingresados	Resueltos	Pendientes al finalizar	TC	TR	TP	Sentencias	Porcentaje de resuelto por sentencia	resuelto por refuerzos	% resuelto por refuerzos	Asuntos ingresados por magistrado	Asunto resueltos por magistrado
2009	7	1.899	2.055	3.118	2,46	1,08	1,52	1.614	78,5%	158	7,7%	271	294
2010	7	2.074	1.979	3.306	2,62	0,95	1,67	1.619	81,8%	114	5,8%	296	283
2011	7	2.187	2.095	3.411	2,62	0,96	1,63	1.408	67,2%	113	5,4%	312	299
2012	7	1.376	1.761	3.148	2,72	1,28	1,79	1.238	70,3%	59	3,4%	197	252
2013	7	1.200	1.655	2.724	2,63	1,38	1,65	1.311	79,2%	54	3,4%	171	236
2014	7	1.176	1.825	2.079	2,14	1,55	1,14	1.445	79,2%	140	0,0%	168	261

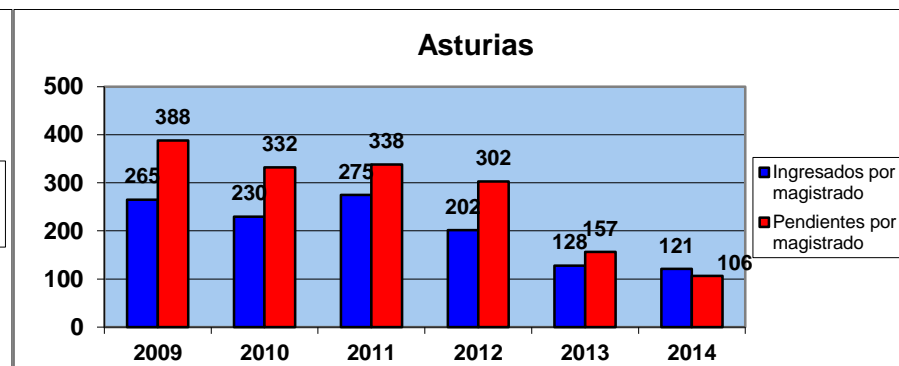
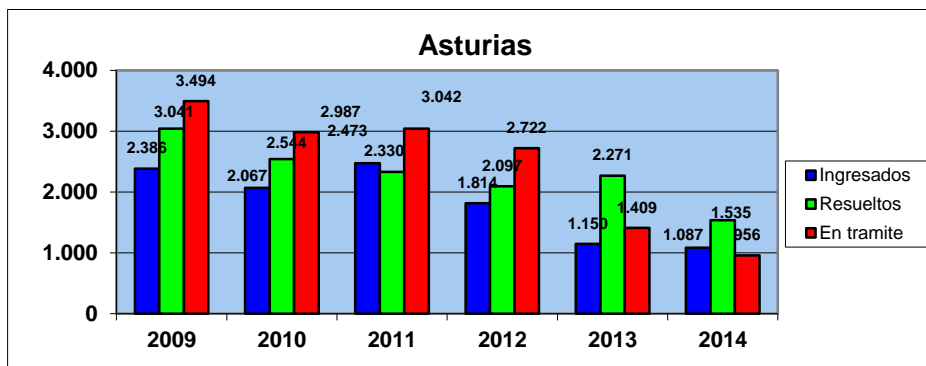


Pendientes en 2014

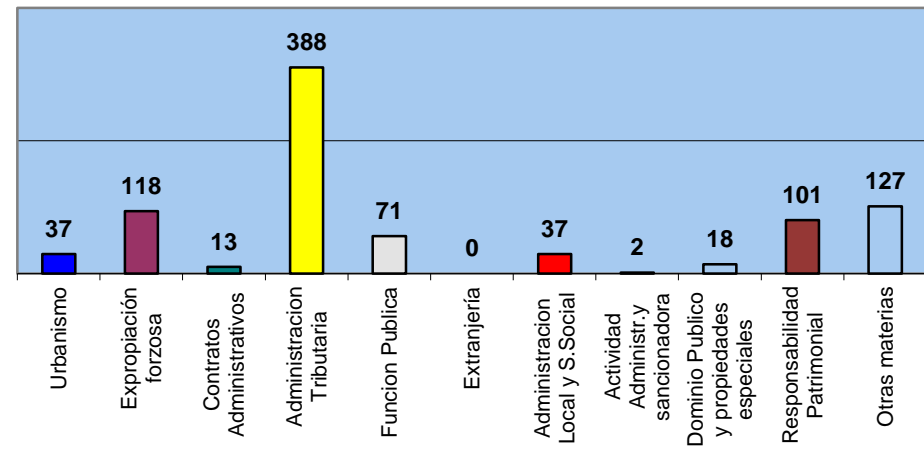


Tribunal Superior de Justicia de Asturias

	Magistrados	Ingresados	Resueltos	Pendientes al finalizar	TC	TR	TP	Sentencias	Porcentaje de resuelto por sentencia	resuelto por refuerzos	% resuelto por refuerzos	Asuntos ingresados por magistrado	Asunto resueltos por magistrado
2009	9	2.386	3.041	3.494	2,18	1,27	1,15	2.346	77,1%	211	7,0%	265	338
2010	9	2.067	2.544	2.987	2,19	1,23	1,17	1.824	71,7%	0	0,0%	230	283
2011	9	2.473	2.330	3.042	2,34	0,94	1,31	1.672	71,8%	0	0,0%	275	259
2012	9	1.814	2.097	2.722	2,32	1,16	1,30	1.736	82,8%	0	0,0%	202	233
2013	9	1.150	2.271	1.409	1,70	1,97	0,62	1.697	74,7%	0	0,0%	128	252
2014	9	1.087	1.535	956	1,63	1,41	0,62	1.297	84,5%	0	0,0%	121	171

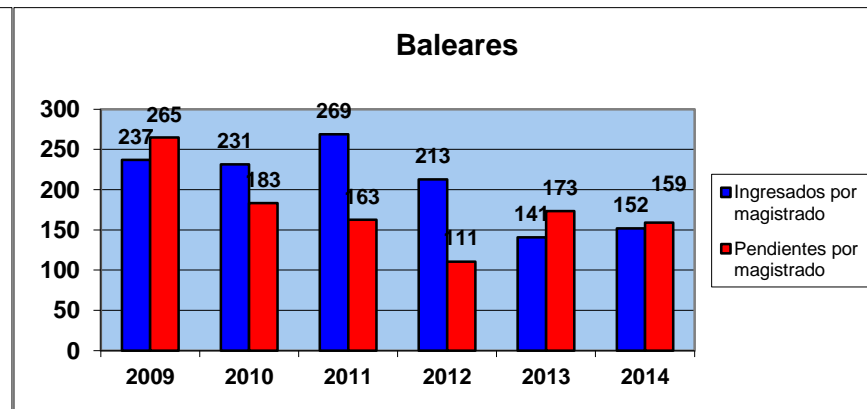
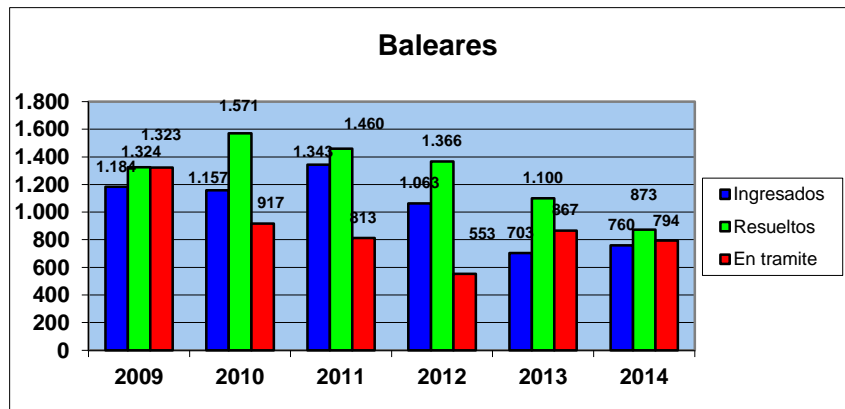


Pendientes en 2014

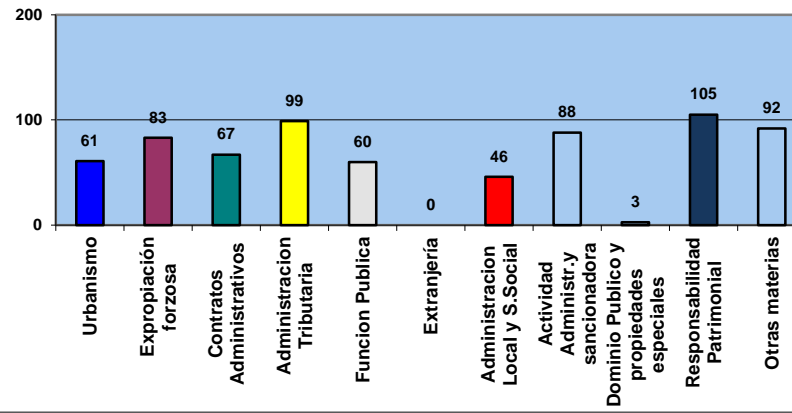


Tribunal Superior de Justicia de Illes Balears

	Magistrados	Ingresados	Resueltos	Pendientes al finalizar	TC	TR	TP	Sentencias	Porcentaje de resuelto por sentencia	resuelto por refuerzos	% resuelto por refuerzos	Asuntos ingresados por magistrado	Asunto resueltos por magistrado
2009	5	1.184	1.324	1.323	2,00	1,12	1,00	849	64,1%	7	0,5%	237	265
2010	5	1.157	1.571	917	1,58	1,36	0,58	1.185	75,4%	47	3,0%	231	314
2011	5	1.343	1.460	813	1,56	1,09	0,56	1.047	71,7%	50	3,4%	269	292
2012	5	1.063	1.366	553	1,40	1,29	0,40	913	66,8%	21	1,5%	213	273
2013	5	703	1.100	867	1,79	1,56	0,79	893	81,2%	19	1,7%	141	220
2014	5	760	873	794	1,91	1,15	0,91	663	75,9%	0	0,0%	152	175

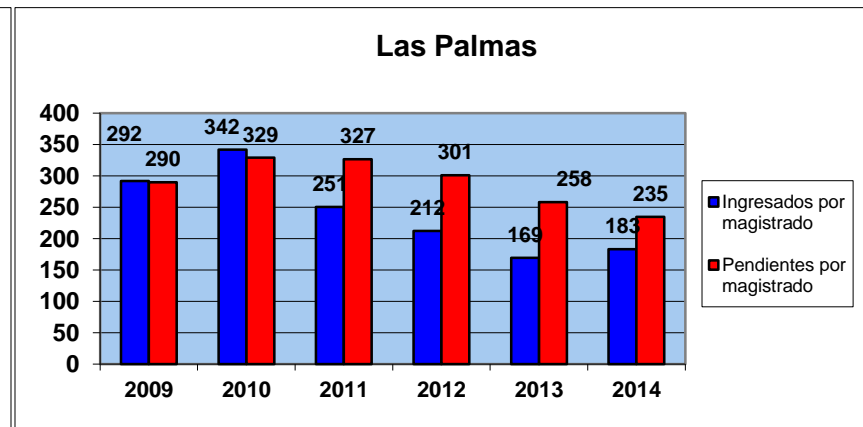
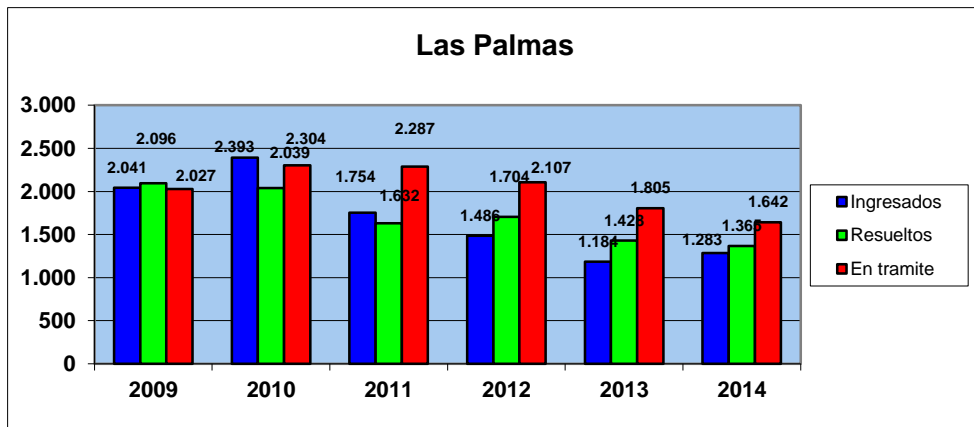


Pendientes en 2014



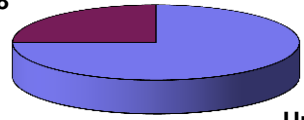
Tribunal Superior de Justicia de Canarias. Sala de Las Palmas

	Magistrados	Ingresados	Resueltos	Pendientes al finalizar	TC	TR	TP	Sentencias	Porcentaje de resuelto por sentencia	resuelto por refuerzos	% resuelto por refuerzos	Asuntos ingresados por magistrado	Asunto resueltos por magistrado
2009	7	2.041	2.096	2.027	1,97	1,03	0,97	1.629	77,7%	0	0,0%	292	299
2010	7	2.393	2.039	2.304	2,13	0,85	1,13	1.511	74,1%	0	0,0%	342	291
2011	7	1.754	1.632	2.287	2,42	0,93	1,40	1.146	70,2%	0	0,0%	251	233
2012	7	1.486	1.704	2.107	2,24	1,15	1,24	1.329	78,0%	0	0,0%	212	243
2013	7	1.184	1.428	1.805	2,26	1,21	1,26	1.133	79,3%	0	0,0%	169	204
2014	7	1.283	1.365	1.642	2,20	1,06	1,20	1.144	83,8%	0	0,0%	183	195

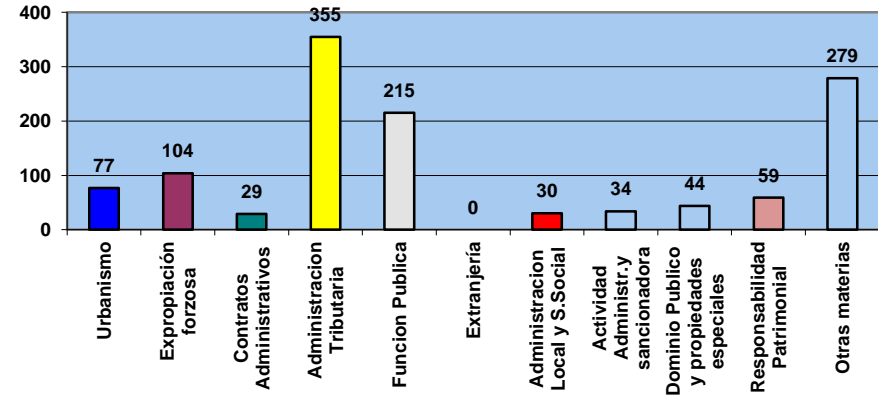


Pendientes en 2014

Recursos
apelación;
408

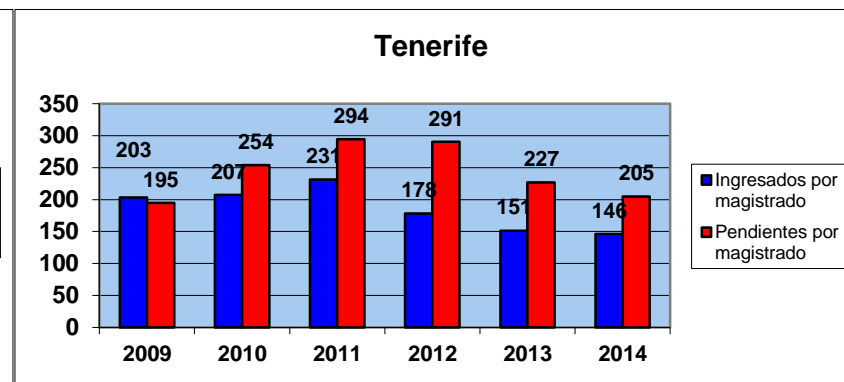
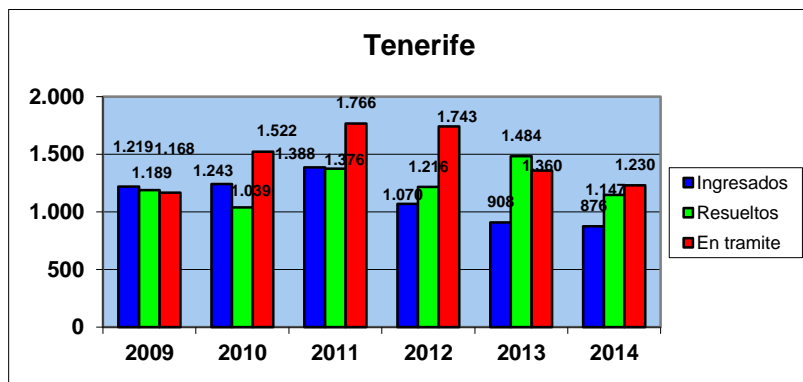


Unica
instancia;
1.226



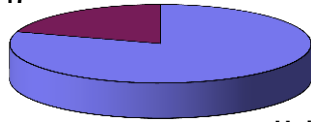
Tribunal Superior de Justicia de Canarias. Sala de Santa Cruz de Tenerife

	Magistrados	Ingresados	Resueltos	Pendientes al finalizar	TC	TR	TP	Sentencias	Porcentaje de resuelto por sentencia	resuelto por refuerzos	% resuelto por refuerzos	Asuntos ingresados por magistrado	Asunto resueltos por magistrado
2009	6	1.219	1.189	1.168	1,97	0,98	0,98	962	80,9%	0	0,0%	203	198
2010	6	1.243	1.039	1.522	2,41	0,84	1,46	788	75,8%	0	0,0%	207	173
2011	6	1.388	1.376	1.766	2,23	0,99	1,28	947	68,8%	0	0,0%	231	229
2012	6	1.070	1.216	1.743	2,39	1,14	1,43	921	75,7%	0	0,0%	178	203
2013	6	908	1.484	1.360	1,88	1,63	0,92	1.094	73,7%	0	0,0%	151	247
2014	6	876	1.147	1.230	2,02	1,31	1,07	906	79,0%	0	0,0%	146	191

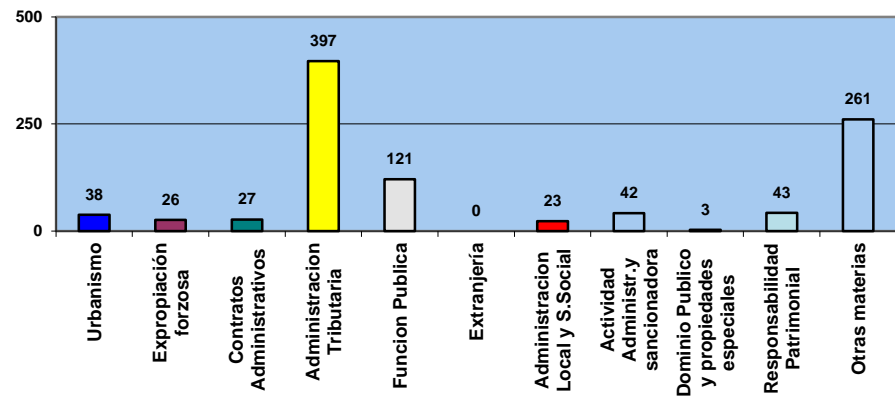


Pendientes en 2014

Recursos
apelación;
247

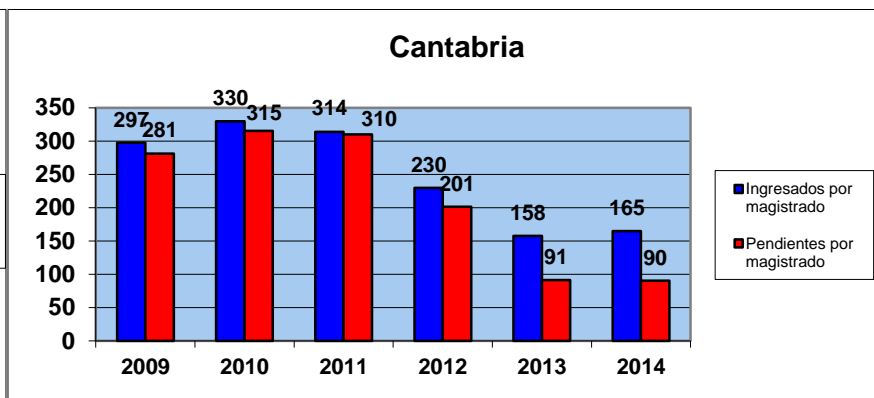
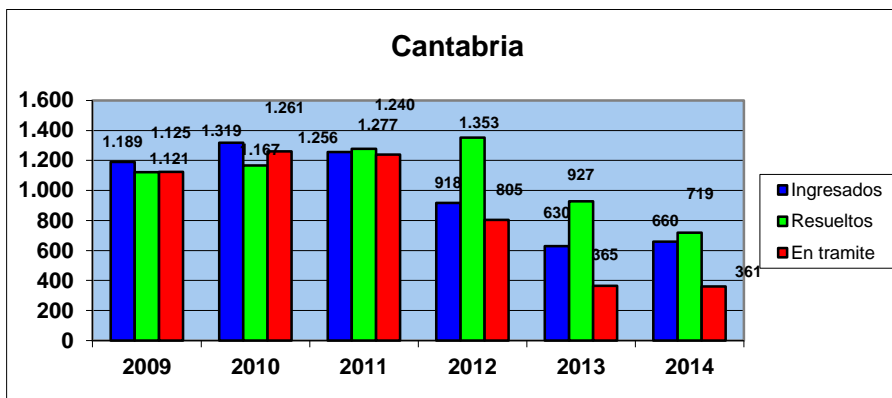


Unica
instancia;
981



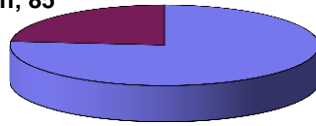
Tribunal Superior de Justicia de Cantabria

	Magistrados	Ingresados	Resueltos	Pendientes al finalizar	TC	TR	TP	Sentencias	Porcentaje de resuelto por sentencia	resuelto por refuerzos	% resuelto por refuerzos	Asuntos ingresados por magistrado	Asunto resueltos por magistrado
2009	4	1.189	1.121	1.125	2,01	0,94	1,00	800	71,4%	254	30,5%	297	280
2010	4	1.319	1.167	1.261	2,08	0,88	1,08	933	79,9%	71	7,1%	330	292
2011	4	1.256	1.277	1.240	1,97	1,02	0,97	913	71,5%	0	0,0%	314	319
2012	4	918	1.353	805	1,59	1,47	0,59	1.001	74,0%	0	0,0%	230	338
2013	4	630	927	365	1,38	1,47	0,39	678	73,1%	0	0,0%	158	232
2014	4	660	719	361	1,43	1,09	0,50	505	70,2%	0	0,0%	165	180

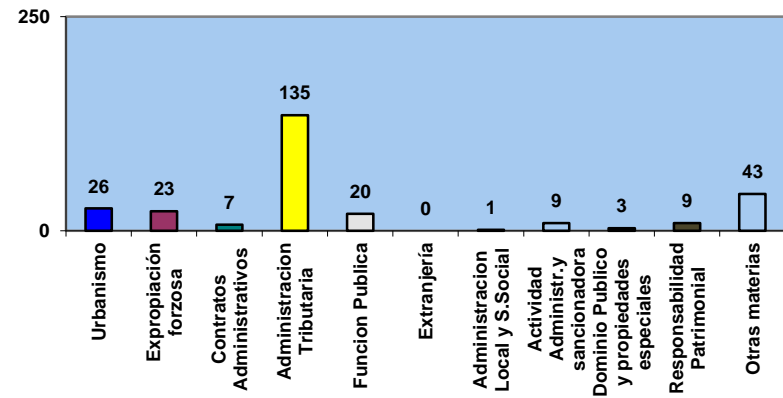


Pendientes en 2014

Recursos
apelación; 85

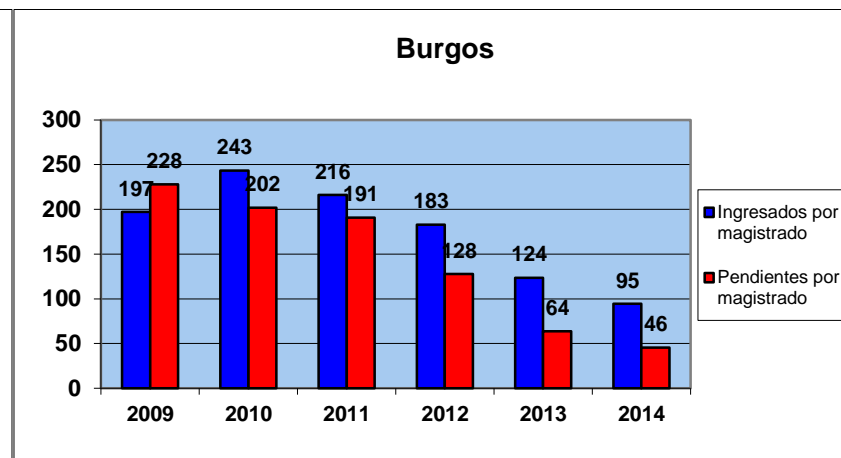
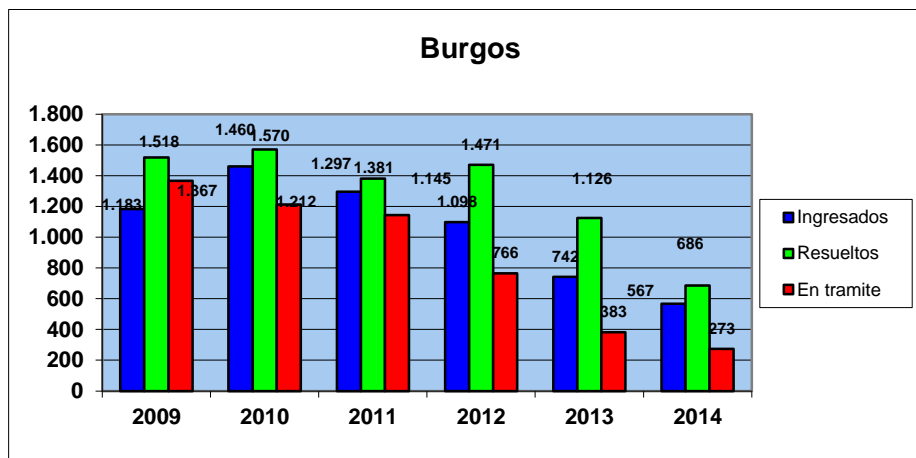


Unica
instancia; 276

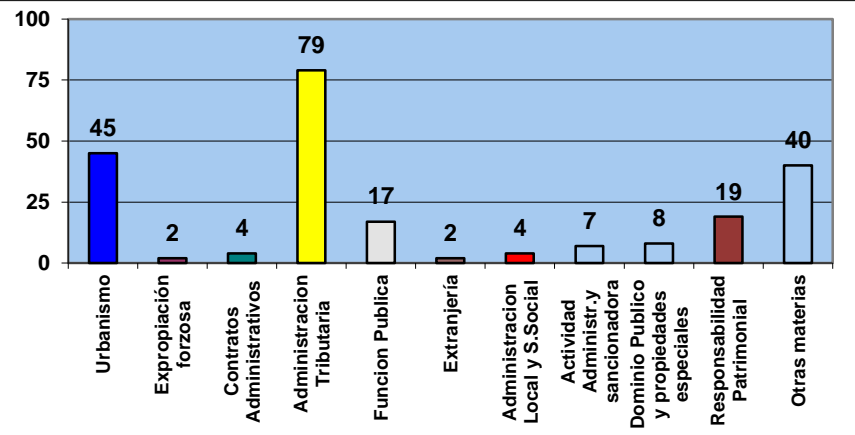


Tribunal Superior de Justicia de Castilla y León. Sala de Burgos

	Magistrados	Ingresados	Resueltos	Pendientes al finalizar	TC	TR	TP	Sentencias	Porcentaje de resuelto por sentencia	resuelto por refuerzos	% resuelto por refuerzos	Asuntos ingresados por magistrado	Asunto resueltos por magistrado
2009	6	1.183	1.518	1.367	1,88	1,28	0,90	1.307	86,1%	0	0,0%	197	253
2010	6	1.460	1.570	1.212	1,80	1,08	0,77	1.379	87,8%	0	0,0%	243	262
2011	6	1.297	1.381	1.145	1,85	1,06	0,83	1.111	80,4%	0	0,0%	216	230
2012	6	1.098	1.471	766	1,52	1,34	0,52	1.185	80,6%	0	0,0%	183	245
2013	6	742	1.126	383	1,34	1,52	0,34	899	79,8%	0	0,0%	124	188
2014	6	567	686	273	1,40	1,21	0,40	584	85,1%	27	0,0%	95	114

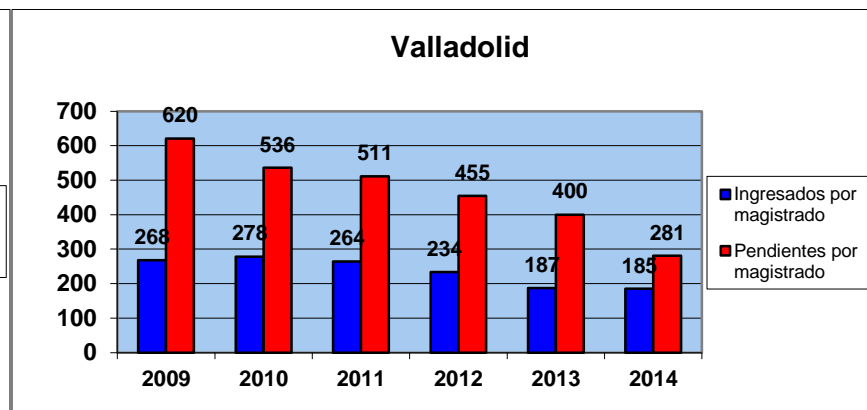
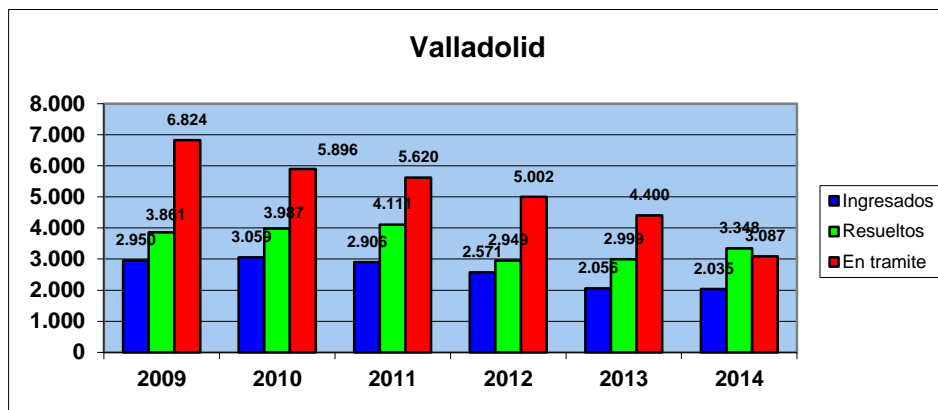


Pendientes en 2014

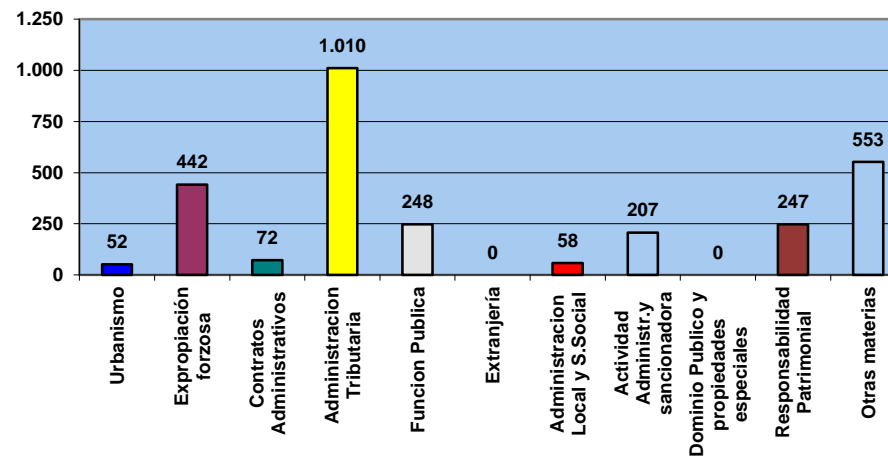


Tribunal Superior de Justicia de Castilla y León. Sala de Valladolid

	Magistrados	Ingresados	Resueltos	Pendientes al finalizar	TC	TR	TP	Sentencias	Porcentaje de resuelto por sentencia	resuelto por refuerzos	% resuelto por refuerzos	Asuntos ingresados por magistrado	Asunto resueltos por magistrado
2009	11	2.950	3.861	6.824	2,77	1,31	1,77	3.081	79,8%	242	6,3%	268	351
2010	11	3.059	3.987	5.896	2,48	1,30	1,48	3.125	78,4%	562	14,2%	278	362
2011	11	2.906	4.111	5.620	2,37	1,41	1,37	3.075	74,8%	684	16,6%	264	374
2012	11	2.571	2.949	5.002	2,63	1,15	1,70	2.261	76,7%	0	0,0%	234	268
2013	11	2.056	2.999	4.400	2,47	1,46	1,47	2.321	77,4%	155	5,4%	187	273
2014	11	2.035	3.348	3.087	1,92	1,65	0,92	2.735	81,7%	298	0,0%	185	304

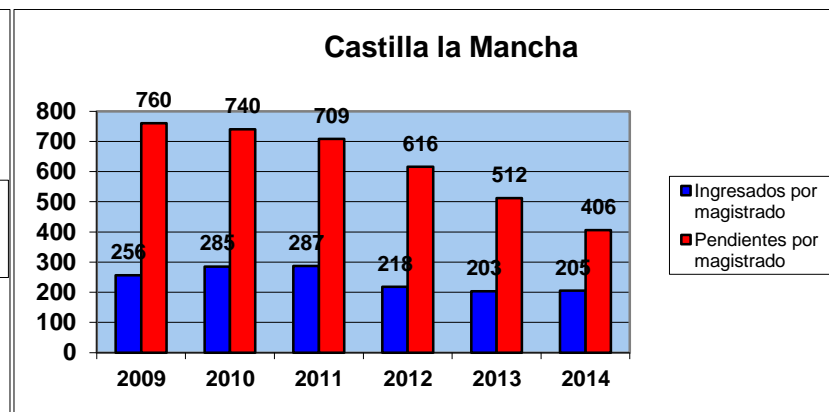
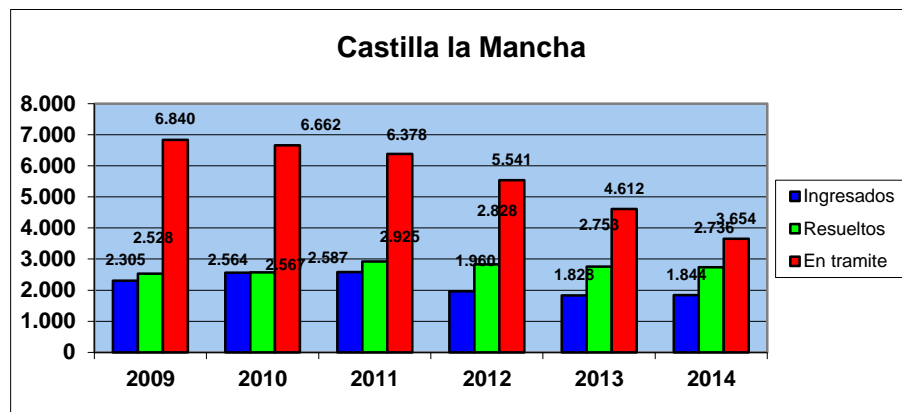


Pendientes en 2014



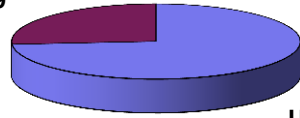
Tribunal Superior de Justicia de Castilla la Mancha

	Magistrados	Ingresados	Resueltos	Pendientes al finalizar	TC	TR	TP	Sentencias	Porcentaje de resuelto por sentencia	resuelto por refuerzos	% resuelto por refuerzos	Asuntos ingresados por magistrado	Asunto resueltos por magistrado
2009	9	2.305	2.528	6.840	3,78	1,10	2,71	1.969	77,9%	101	4,0%	256	281
2010	9	2.564	2.567	6.662	3,66	1,00	2,60	2.101	81,8%	79	3,1%	285	285
2011	9	2.587	2.925	6.378	3,16	1,13	2,18	2.246	76,8%	92	3,1%	287	325
2012	9	1.960	2.828	5.541	2,95	1,44	1,96	2.130	75,3%	0	0,0%	218	314
2013	9	1.828	2.753	4.612	2,68	1,51	1,68	2.283	82,9%	0	0,0%	203	306
2014	9	1.844	2.736	3.654	2,36	1,48	1,34	2.336	85,4%	0	0,0%	205	304

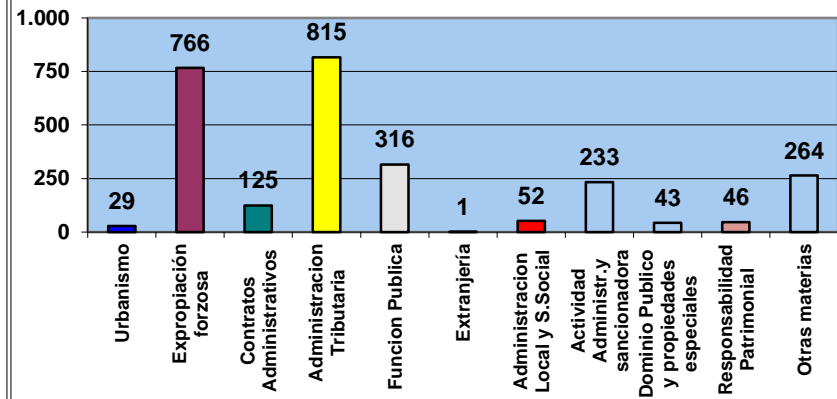


Pendientes en 2014

Recursos
apelación;
959

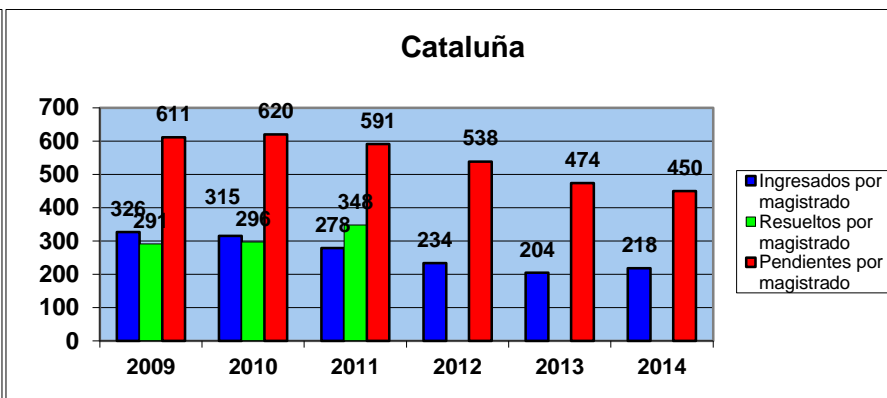
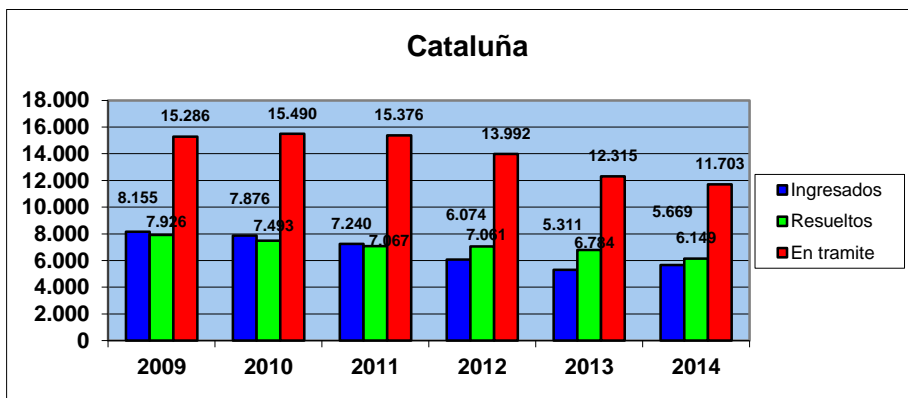


Unica
instancia;
2.690

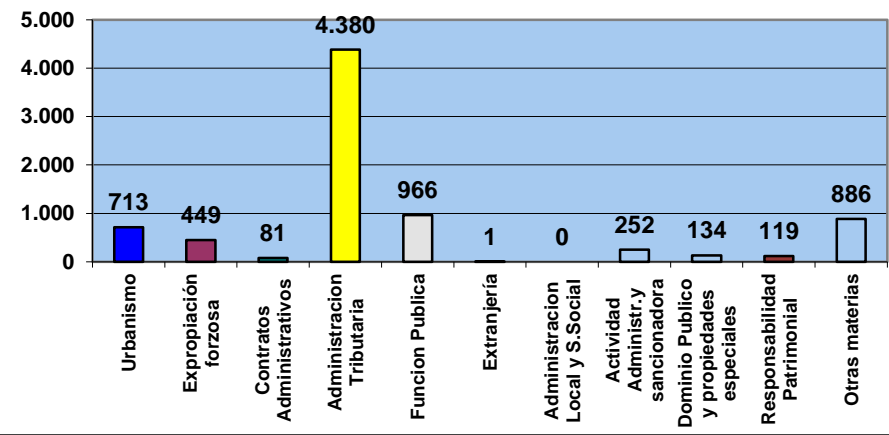
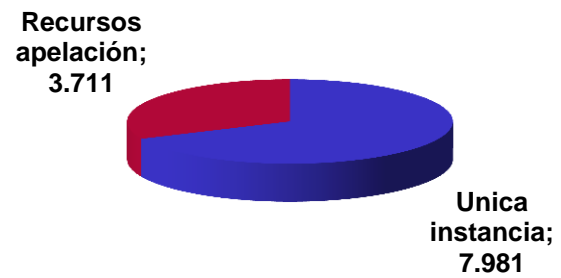


Tribunal Superior de Justicia de Cataluña

	Magistrados	Ingresados	Resueltos	Pendientes al finalizar	TC	TR	TP	Sentencias	Porcentaje de resuelto por sentencia	resuelto por refuerzos	% resuelto por refuerzos	Asuntos ingresados por magistrado	Asunto resueltos por magistrado
2009	25	8.155	7.926	15.286	2,95	0,97	1,93	6.025	76,0%	613	8,7%	326	317
2010	25	7.876	7.493	15.490	3,08	0,95	2,07	5.825	77,7%	422	4,1%	315	300
2011	26	7.240	7.067	15.376	3,19	0,98	2,18	5.647	79,9%	207	1,7%	278	272
2012	26	6.074	7.061	13.992	2,99	1,16	1,98	5.459	77,3%	0	0,7%	234	272
2013	26	5.311	6.784	12.315	2,82	1,28	1,82	5.492	81,0%	94	2,8%	204	261
2014	26	5.669	6.149	11.703	2,91	1,08	1,90	4.823	78,4%	73	0,0%	218	237

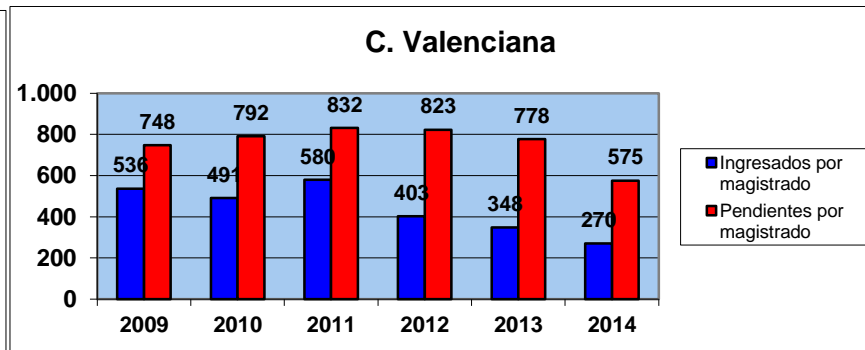
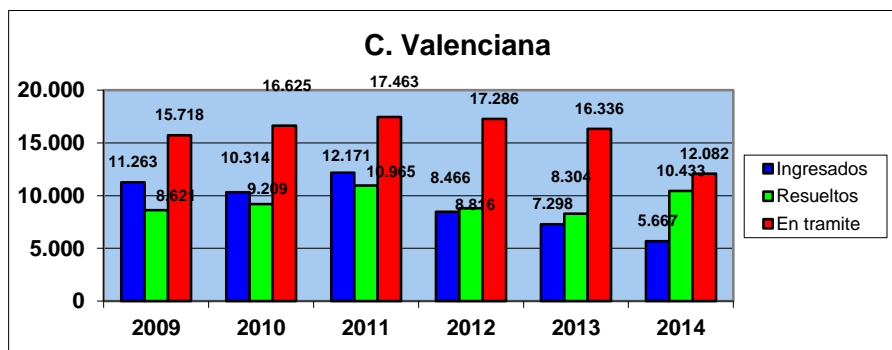


Pendientes en 2014

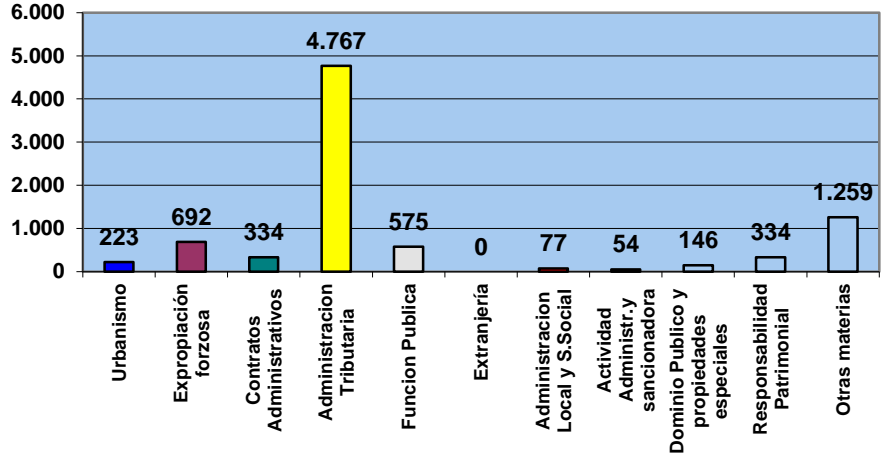
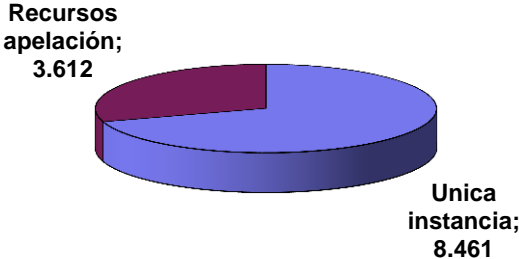


Tribunal Superior de Justicia de la Comunitat Valenciana

	Magistrados	Ingresados	Resueltos	Pendientes al finalizar	TC	TR	TP	Sentencias	Porcentaje de resuelto por sentencia	resuelto por refuerzos	% resuelto por refuerzos	Asuntos ingresados por magistrado	Asunto resueltos por magistrado
2009	21	11.263	8.621	15.718	2,82	0,77	1,82	5.988	69,5%	1.022	13,1%	536	411
2010	21	10.314	9.209	16.625	2,82	0,89	1,81	6.275	68,1%	571	8,7%	491	439
2011	21	12.171	10.965	17.463	2,66	0,90	1,59	7.246	66,1%	466	4,4%	580	522
2012	21	8.466	8.816	17.286	2,97	1,04	1,96	5.956	67,6%	954	11,5%	403	420
2013	21	7.298	8.304	16.336	2,98	1,14	1,97	5.768	69,5%	749	9,1%	348	395
2014	21	5.667	10.433	12.082	2,15	1,84	1,16	8.267	79,2%	1.147	0,0%	270	497

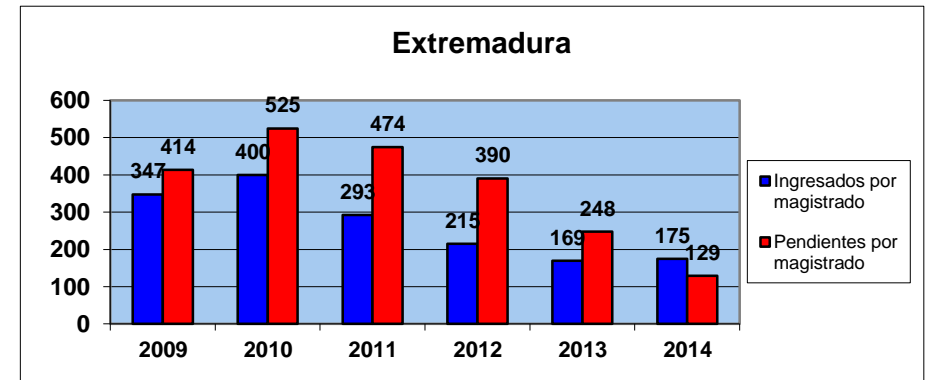
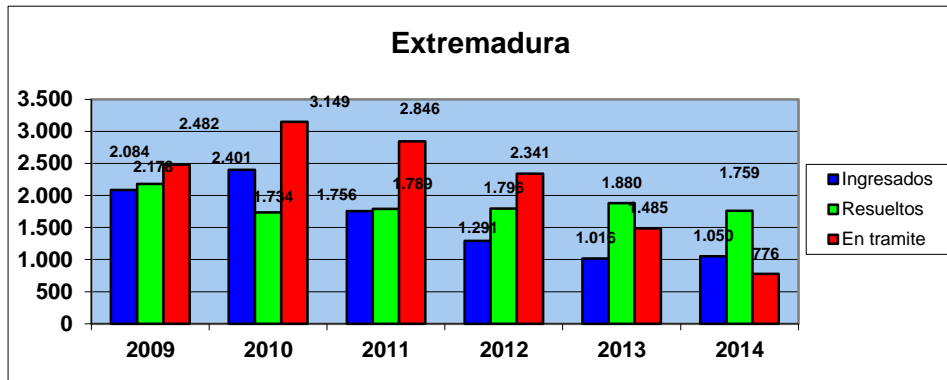


Pendientes en 2014



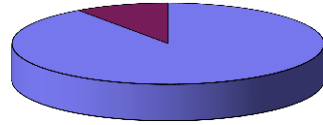
Tribunal Superior de Justicia de Extremadura

	Magistrados	Ingresados	Resueltos	Pendientes al finalizar	TC	TR	TP	Sentencias	Porcentaje de resuelto por sentencia	resuelto por refuerzos	% resuelto por refuerzos	Asuntos ingresados por magistrado	Asunto resueltos por magistrado
2009	6	2.084	2.178	2.482	2,14	1,05	1,14	1.589	73,0%	0	0,0%	347	363
2010	6	2.401	1.734	3.149	2,82	0,72	1,82	1.434	82,7%	0	0,0%	400	289
2011	6	1.756	1.789	2.846	2,59	1,02	1,59	1.437	80,3%	0	0,0%	293	298
2012	6	1.291	1.796	2.341	2,30	1,39	1,30	1.309	72,9%	0	0,0%	215	299
2013	6	1.016	1.880	1.485	1,79	1,85	0,79	1.600	85,1%	0	0,0%	169	313
2014	6	1.050	1.759	776	1,44	1,68	0,44	1.419	80,7%	0	0,0%	175	293

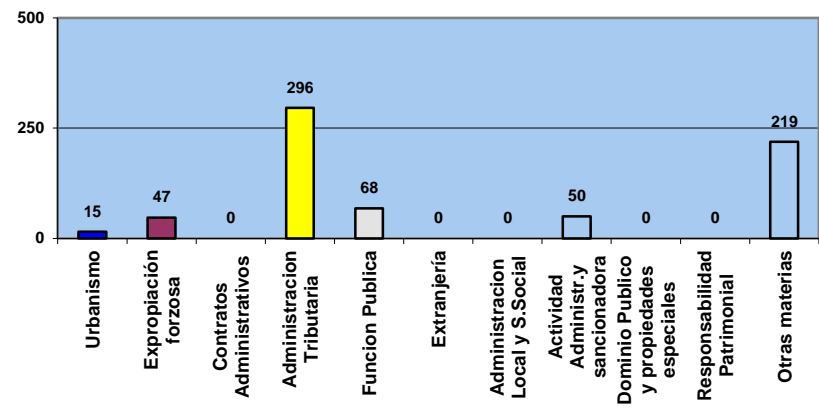


Pendientes en 2014

Recursos
apelación; 75

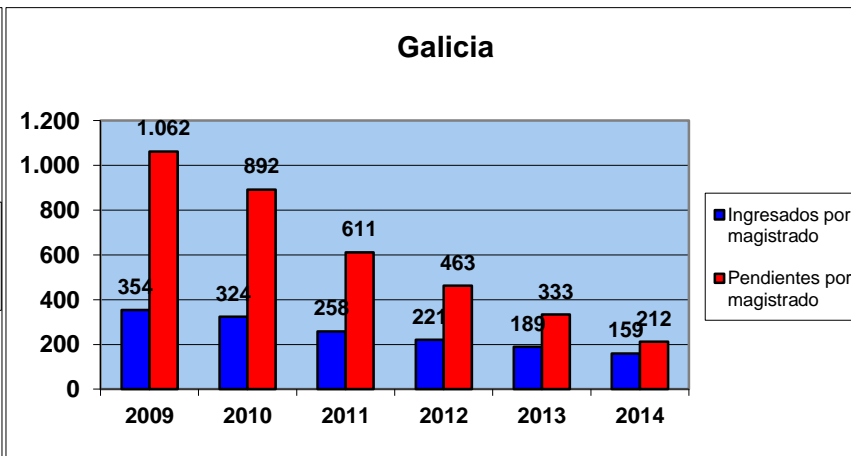
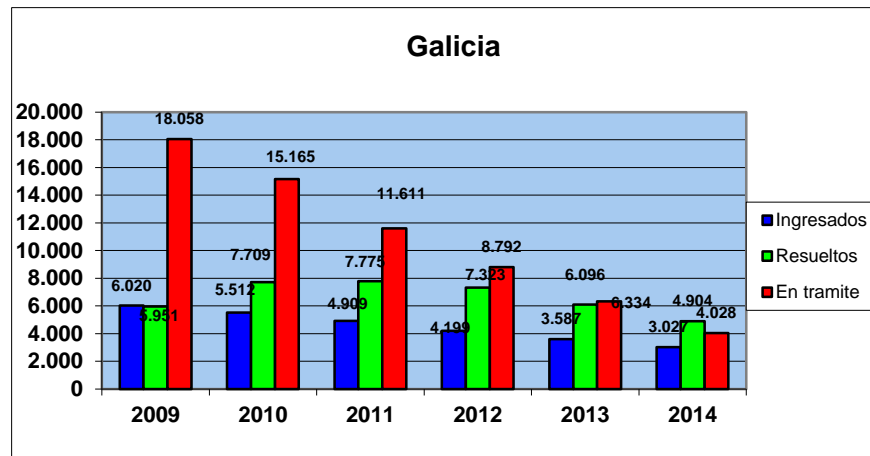


Unica
instancia;
695

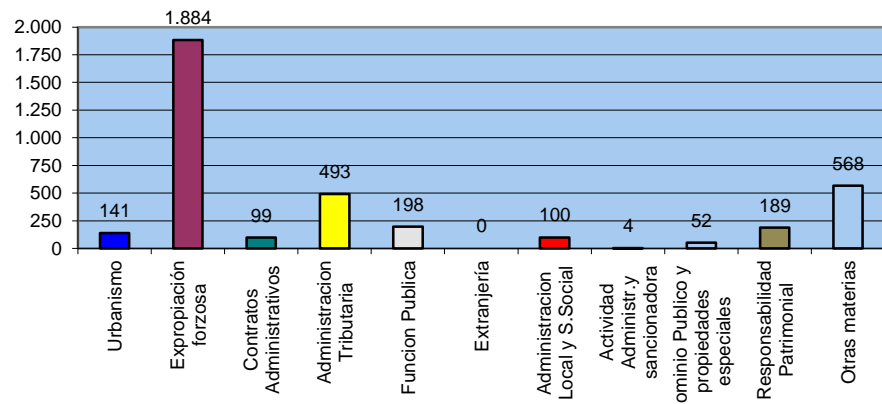


Tribunal Superior de Justicia de Galicia

	Magistrados	Ingresados	Resueltos	Pendientes al finalizar	TC	TR	TP	Sentencias	Porcentaje de resuelto por sentencia	resuelto por refuerzos	% resuelto por refuerzos	Asuntos ingresados por magistrado	Asunto resueltos por magistrado
2009	17	6.020	5.951	18.058	4,11	0,99	3,03	4.596	77,2%	111	1,9%	354	350
2010	17	5.512	7.709	15.165	3,05	1,40	1,97	5.241	68,0%	187	2,5%	324	453
2011	19	4.909	7.775	11.611	2,53	1,58	1,49	5.075	65,3%	360	5,2%	258	409
2012	19	4.199	7.323	8.792	2,15	1,74	1,20	5.106	69,7%	131	2,2%	221	385
2013	19	3.587	6.096	6.334	2,02	1,70	1,04	4.569	75,0%	0	0,0%	189	321
2014	19	3.027	4.904	4.028	1,84	1,62	0,82	4.057	82,7%	0	0,0%	159	258

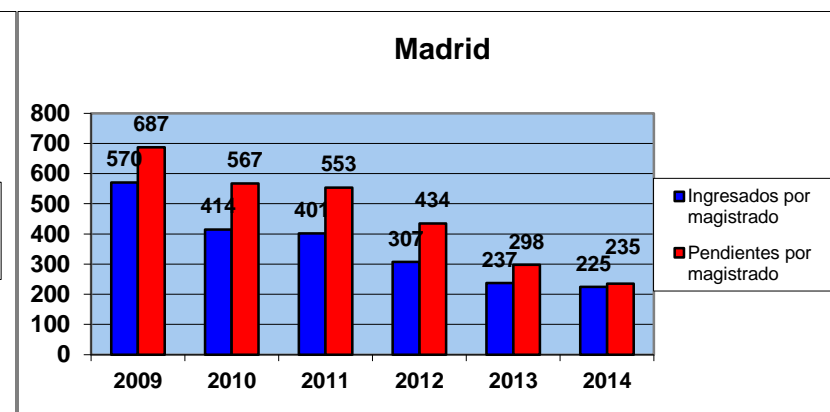
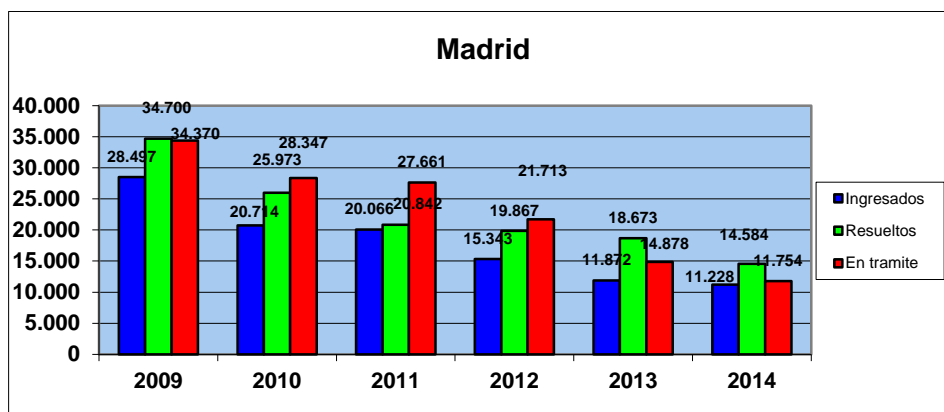


Pendientes en 2014

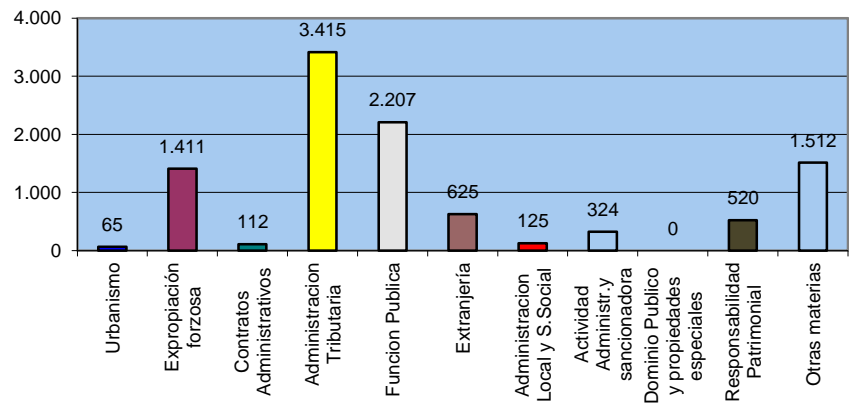
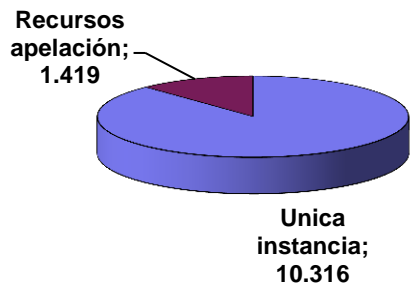


Tribunal Superior de Justicia de Madrid

	Magistrados	Ingresados	Resueltos	Pendientes al finalizar	TC	TR	TP	Sentencias	Porcentaje de resuelto por sentencia	resuelto por refuerzos	% resuelto por refuerzos	Asuntos ingresados por magistrado	Asunto resueltos por magistrado
2009	50	28.497	34.700	34.370	2,00	1,22	0,99	23.215	66,9%	506	8,7%	570	694
2010	50	20.714	25.973	28.347	2,09	1,25	1,09	16.559	63,8%	5	4,1%	414	519
2011	50	20.066	20.842	27.661	2,33	1,04	1,33	12.155	58,3%	8	1,7%	401	417
2012	50	15.343	19.867	21.713	2,10	1,29	1,09	13.147	66,2%	0	0,7%	307	397
2013	50	11.872	18.673	14.878	1,79	1,57	0,80	13.168	70,5%	0	2,8%	237	373
2014	50	11.228	14.584	11.754	1,78	1,30	0,81	10.562	72,4%	2	0,0%	225	292

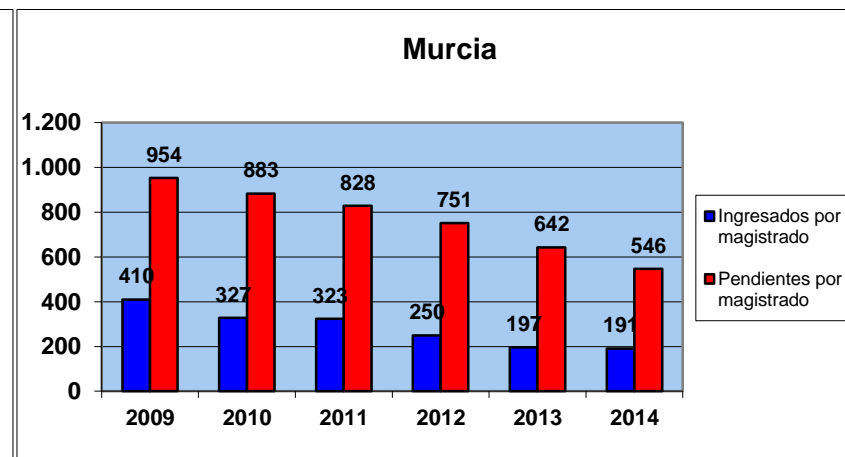
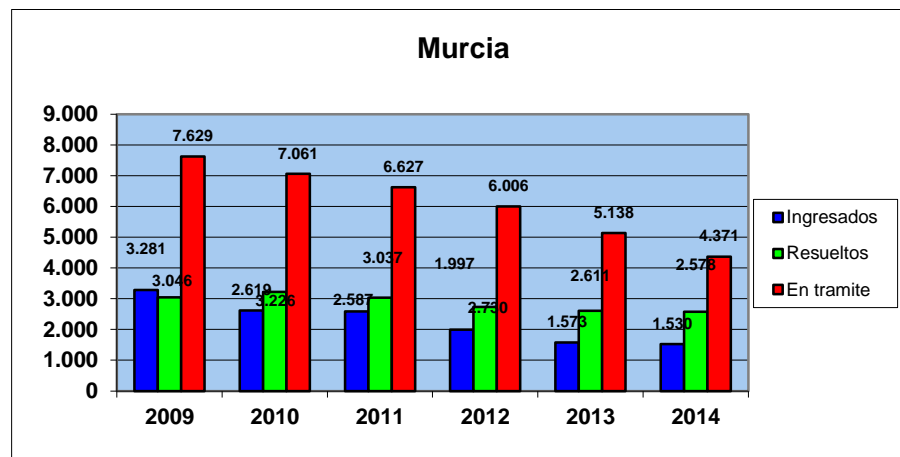


Pendientes en 2014



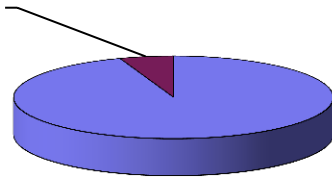
Tribunal Superior de Justicia de Murcia

	Magistrados	Ingresados	Resueltos	Pendientes al finalizar	TC	TR	TP	Sentencias	Porcentaje de resuelto por sentencia	resuelto por refuerzos	% resuelto por refuerzos	Asuntos ingresados por magistrado	Asunto resueltos por magistrado
2009	8	3.281	3.046	7.629	3,45	0,93	2,50	2.294	75,3%	0	4,8%	410	381
2010	8	2.619	3.226	7.061	3,18	1,23	2,19	2.404	74,5%	0	1,9%	327	403
2011	8	2.587	3.037	6.627	3,18	1,17	2,18	2.581	85,0%	0	5,2%	323	380
2012	8	1.997	2.730	6.006	3,16	1,37	2,20	2.125	77,8%	0	4,8%	250	341
2013	8	1.573	2.611	5.138	2,95	1,66	1,97	2.049	78,5%	0	7,9%	197	326
2014	8	1.530	2.578	4.371	2,59	1,68	1,70	2.110	81,8%	72	0,0%	191	322

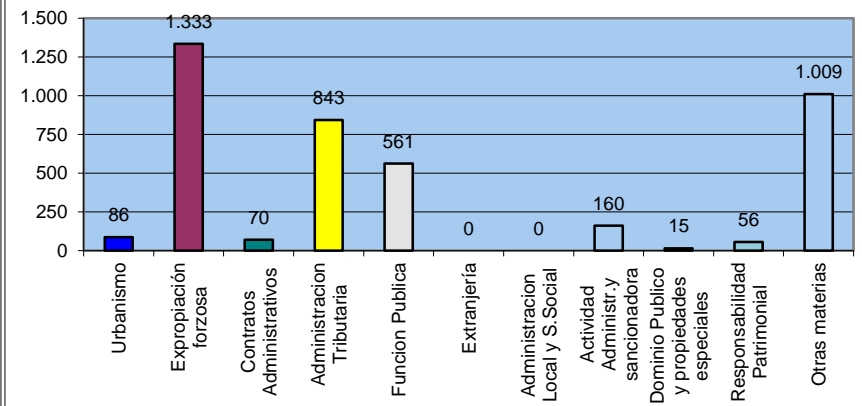


Pendientes 2014

Recursos
apelación;
238

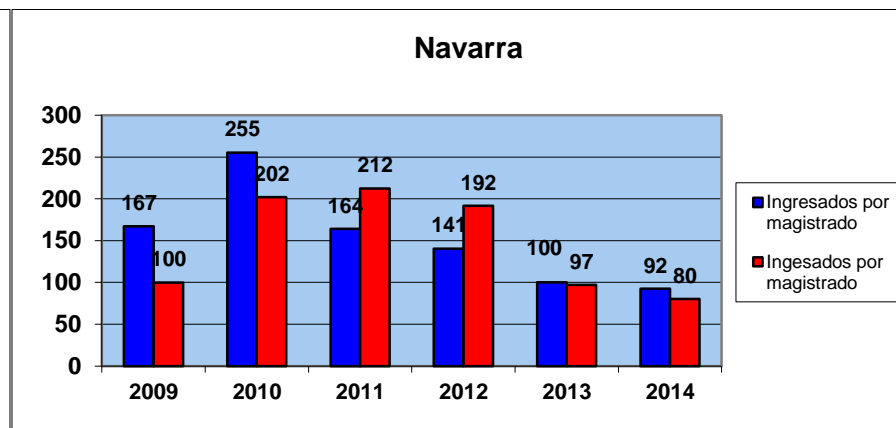
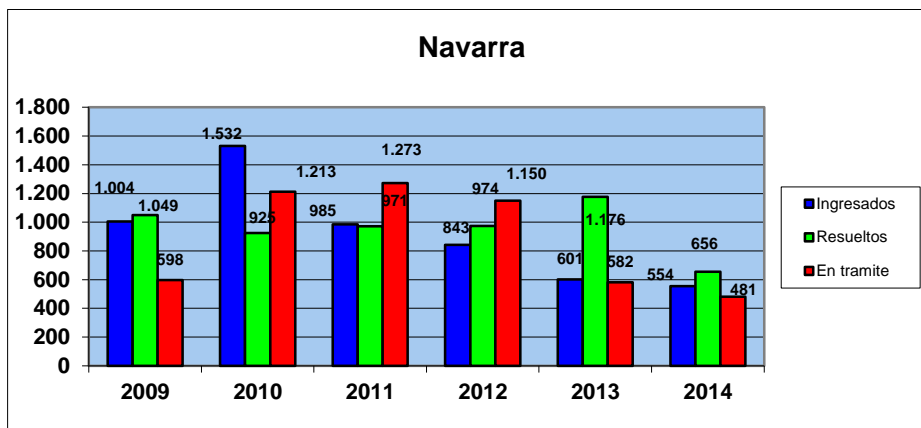


Unica
instancia;
4.133

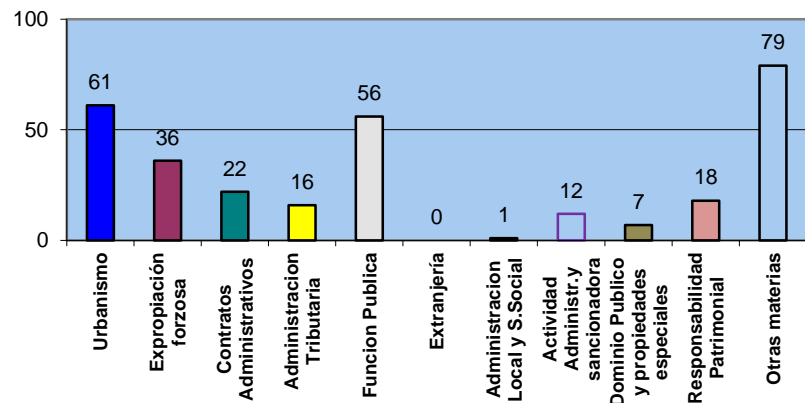
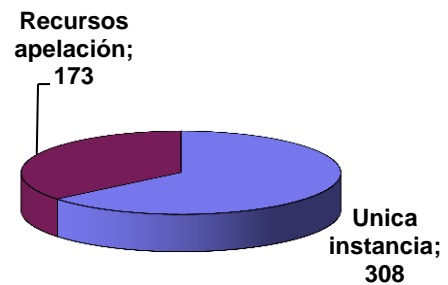


Tribunal Superior de Justicia de Navarra

	Magistrados	Ingresados	Resueltos	Pendientes al finalizar	TC	TR	TP	Sentencias	Porcentaje de resuelto por sentencia	resuelto por refuerzos	% resuelto por refuerzos	Asuntos ingresados por magistrado	Asunto resueltos por magistrado
2009	6	1.004	1.049	598	1,57	1,04	0,57	810	77,2%	0	0,0%	167	175
2010	6	1.532	925	1.213	2,30	0,60	1,31	593	64,1%	116	16,1%	255	154
2011	6	985	971	1.273	2,26	0,99	1,31	657	67,7%	11	1,9%	164	162
2012	6	843	974	1.150	2,17	1,16	1,18	777	79,8%	1	0,1%	141	162
2013	6	601	1.176	582	1,49	1,96	0,49	1.032	87,8%	0	29,4%	100	196
2014	6	554	656	481	1,73	1,18	0,73	524	79,9%	3	0,0%	92	109

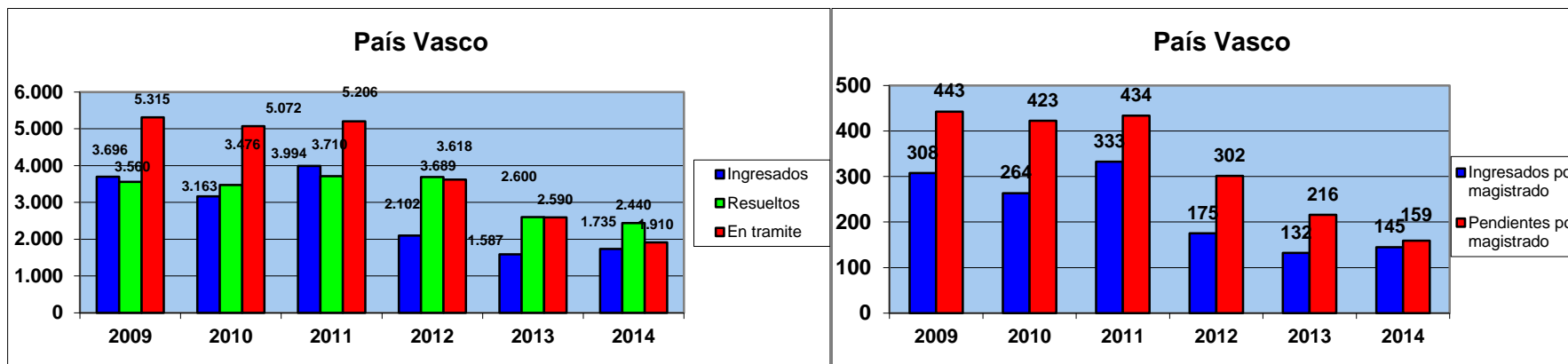


Pendientes en 2014



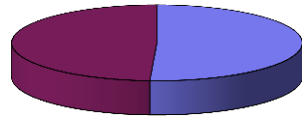
Tribunal Superior de Justicia de País Vasco

	Magistrados	Ingresados	Resueltos	Pendientes al finalizar	TC	TR	TP	Sentencias	Porcentaje de resuelto por sentencia	resuelto por refuerzos	% resuelto por refuerzos	Asuntos ingresados por magistrado	Asunto resueltos por magistrado
2009	12	3.696	3.560	5.315	2,48	0,96	1,49	2.601	73,1%	0	0,0%	308	297
2010	12	3.163	3.476	5.072	2,44	1,10	1,46	2.647	76,2%	0	0,0%	264	290
2011	12	3.994	3.710	5.206	2,46	0,93	1,40	2.873	77,4%	0	0,0%	333	309
2012	12	2.102	3.689	3.618	1,98	1,75	0,98	2.594	70,3%	0	0,0%	175	307
2013	12	1.587	2.600	2.590	2,00	1,64	1,00	2.174	83,6%	0	0,0%	132	217
2014	12	1.735	2.440	1.910	1,77	1,41	0,78	2.007	82,3%	0	0,0%	145	203

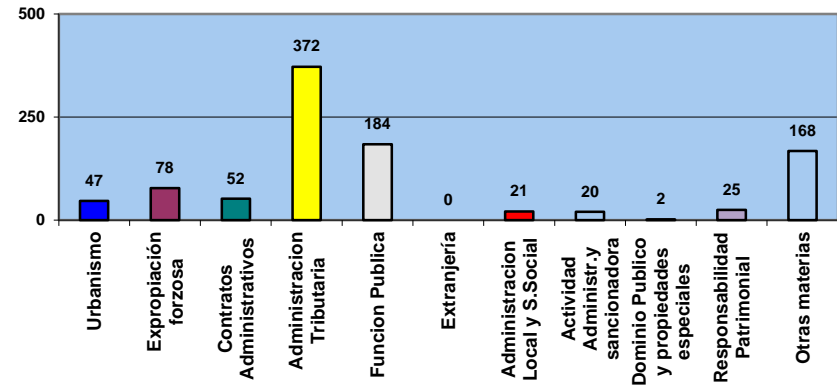


Pendientes en 2014

Recursos
apelación;
939

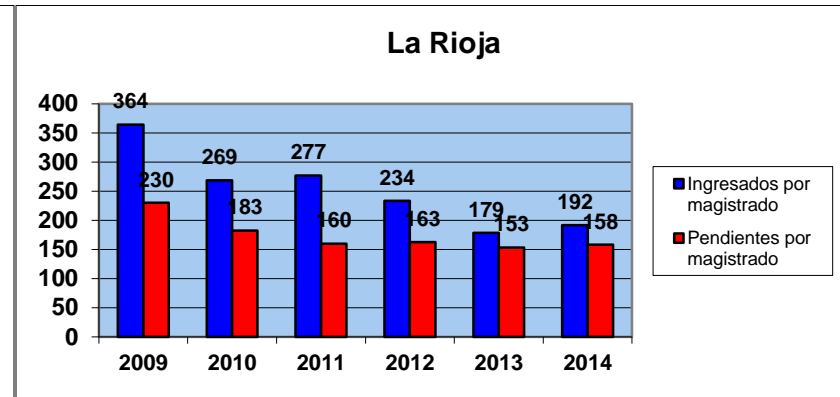
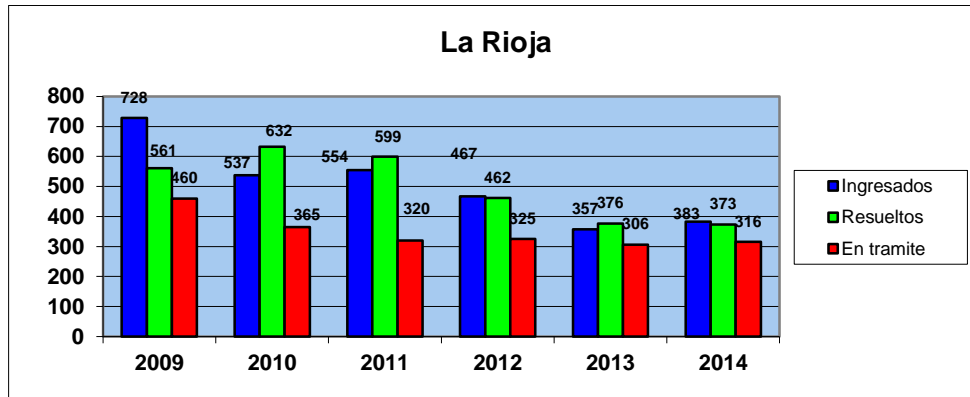


Unica
instancia;
969

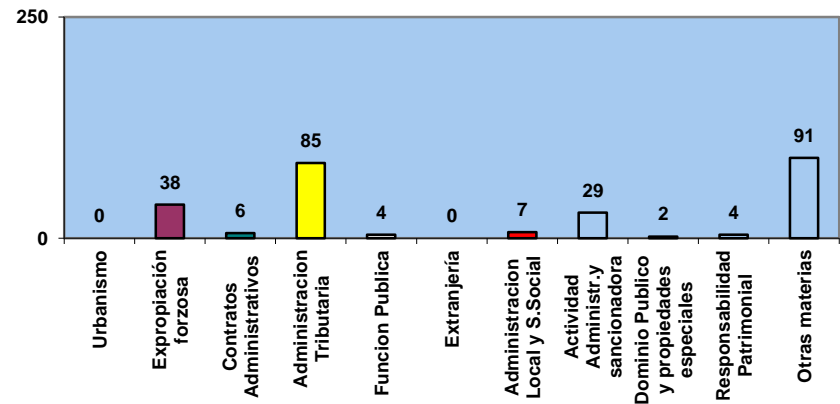


Tribunal Superior de Justicia de la Rioja

	Magistrados	Ingresados	Resueltos	Pendientes al finalizar	TC	TR	TP	Sentencias	Porcentaje de resuelto por sentencia	resuelto por refuerzos	% resuelto por refuerzos	Asuntos ingresados por magistrado	Asunto resueltos por magistrado
2009	2	728	561	460	1,82	0,77	0,82	433	77,2%	0	0,0%	364	281
2010	2	537	632	365	1,58	1,18	0,58	544	86,1%	0	0,0%	269	316
2011	2	554	599	320	1,53	1,08	0,53	474	79,1%	0	0,0%	277	300
2012	2	467	462	325	1,70	0,99	0,70	396	85,7%	0	0,0%	234	231
2013	2	357	376	306	1,81	1,05	0,81	306	81,4%	0	0,0%	179	188
2014	2	383	373	316	1,85	0,97	0,85	320	85,8%	0	0,0%	192	187



Pendientes en 2014



El ingreso en las salas de lo contencioso administrativo de los tribunales superiores de justicia viene mostrando una tendencia decreciente tras haber alcanzado un máximo en 2008 para los procesos en única instancia y en 2009 para los recursos de apelación. El ingreso en 2014 es menos de la mitad del observado en 2008. Por materias, el ingreso de asuntos de urbanismo es un tercio del observado hasta 2008, los de función pública y expropiación forzosa son la cuarta parte del máximo alcanzado en 2008.

La resolución también se ha reducido pero en menor medida (un 25% en 2014 respecto a 2009 para los asuntos en única instancia, y un 41% los recursos de apelación en 2014 respecto al mayor valor alcanzado en 2009). Las sentencias en única instancia se han reducido un 14% en 2014 respecto a 2008 mientras que las sentencias en recursos de apelación se han reducido un 41% respecto a 2009.

En consecuencia, la situación de estos órganos ha mejorado de manera significativa, como se resume mediante la evolución de las tasas de resolución, superior al 100% desde 2009, mientras que las de pendencia y congestión vienen reduciéndose desde 2007.